

図面名	実測図(全体)
所在	高松市川島東町字沖下
縮尺	400分の1
作成年月日	令和3年6月3日
作成者	高松市川島本町288番地1 土地家屋調査士 横井 智

座標求積表

Table with columns: 測点, Xn, Yn, (Xn+1 - Xn-1)Yn, 距離. Includes tables for 738-1, 738-3, 738-9, 738-10, 738-11, 738-12, 738-13, 738-14, 738-15, 738-16.

Table with columns: 測点, Xn, Yn, (Xn+1 - Xn-1)Yn, 距離. Includes tables for 738-17, 738-18, 738-19, 738-21, 738-22, 738-25, 738-26, 738-27, 738-28, 738-29, 738-30, 738-31, 738-32, 738-33, 738-34, 738-35, 738-36, 738-37, 738-38, 738-39.

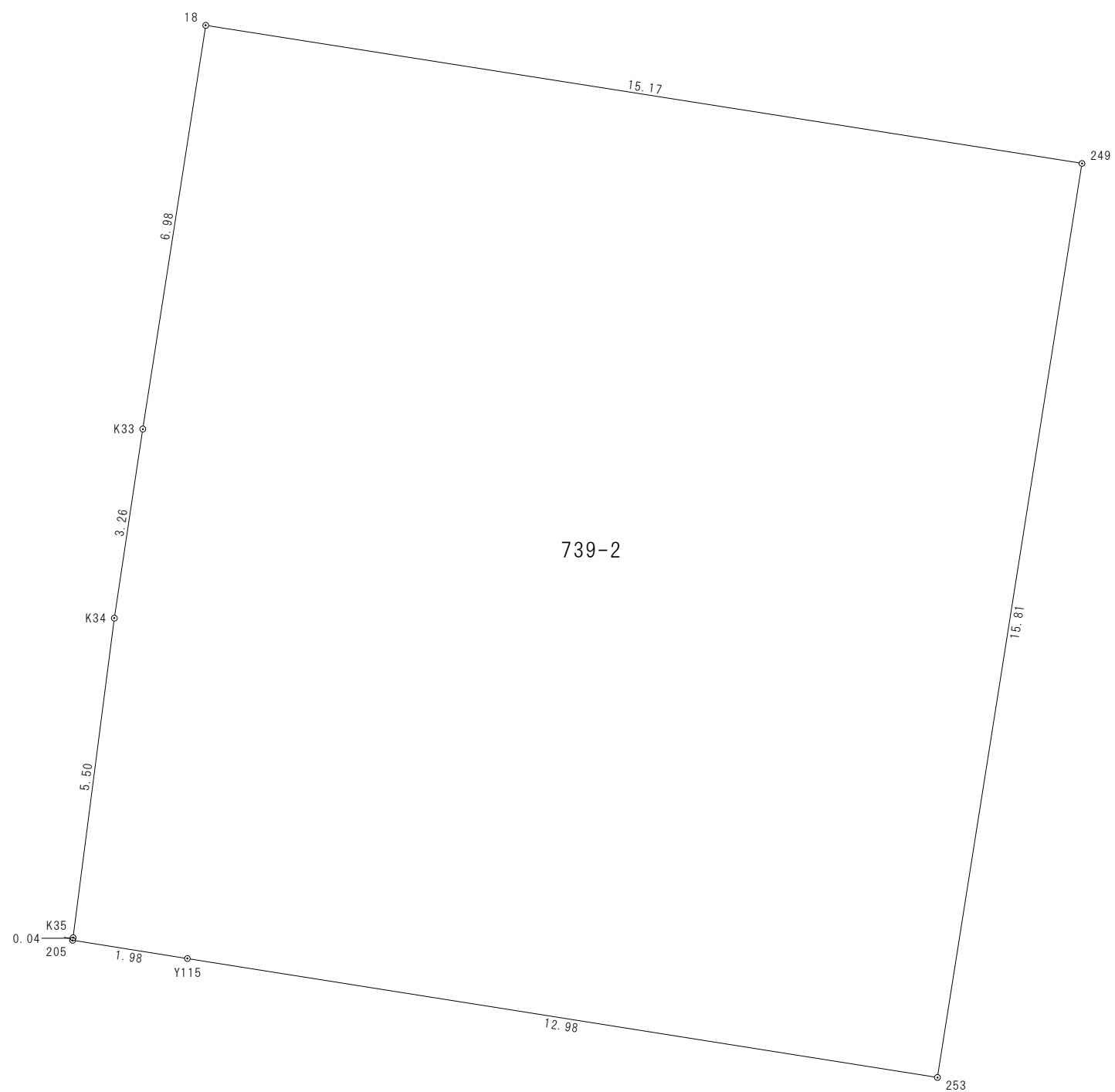
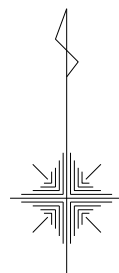
Table with columns: 測点, Xn, Yn, (Xn+1 - Xn-1)Yn, 距離. Includes tables for 739-1, 739-2, 739-3, 739-4, 739-5, 739-6, 739-7, 739-8, 739-9, 739-10, 739-11, 739-12, 739-13, 739-14, 739-15, 739-16, 739-17, 739-18, 739-19, 739-20, 739-21, 739-22, 739-23, 739-24, 739-25, 739-26, 739-27, 739-28, 739-29, 739-30, 739-31, 739-32, 739-33, 739-34, 739-35, 739-36, 739-37, 739-38, 739-39, 739-40, 739-41, 739-42, 739-43, 739-44, 739-45, 739-46, 739-47, 739-48, 739-49, 739-50, 739-51, 739-52, 739-53, 739-54, 739-55, 739-56, 739-57, 739-58, 739-59, 739-60, 739-61, 739-62, 739-63, 739-64, 739-65, 739-66, 739-67, 739-68, 739-69, 739-70, 739-71, 739-72, 739-73, 739-74, 739-75, 739-76, 739-77, 739-78, 739-79, 739-80, 739-81, 739-82, 739-83, 739-84, 739-85, 739-86, 739-87, 739-88, 739-89, 739-90, 739-91, 739-92, 739-93, 739-94, 739-95, 739-96, 739-97, 739-98, 739-99, 739-100.

Table with columns: 測点, Xn, Yn, (Xn+1 - Xn-1)Yn, 距離. Includes tables for 763-1, 763-2, 763-3, 763-4, 763-5, 763-6, 763-7, 763-8, 763-9, 763-10, 763-11, 763-12, 763-13, 763-14, 763-15, 763-16, 763-17, 763-18, 763-19, 763-20, 763-21, 763-22, 763-23, 763-24, 763-25, 763-26, 763-27, 763-28, 763-29, 763-30, 763-31, 763-32, 763-33, 763-34, 763-35, 763-36, 763-37, 763-38, 763-39, 763-40, 763-41, 763-42, 763-43, 763-44, 763-45, 763-46, 763-47, 763-48, 763-49, 763-50, 763-51, 763-52, 763-53, 763-54, 763-55, 763-56, 763-57, 763-58, 763-59, 763-60, 763-61, 763-62, 763-63, 763-64, 763-65, 763-66, 763-67, 763-68, 763-69, 763-70, 763-71, 763-72, 763-73, 763-74, 763-75, 763-76, 763-77, 763-78, 763-79, 763-80, 763-81, 763-82, 763-83, 763-84, 763-85, 763-86, 763-87, 763-88, 763-89, 763-90, 763-91, 763-92, 763-93, 763-94, 763-95, 763-96, 763-97, 763-98, 763-99, 763-100.

Table with columns: 測点, Xn, Yn, (Xn+1 - Xn-1)Yn, 距離. Includes tables for 763-11, 763-12, 763-13, 763-14, 763-15, 763-16, 763-17, 763-18, 763-19, 763-20, 763-21, 763-22, 763-23, 763-24, 763-25, 763-26, 763-27, 763-28, 763-29, 763-30, 763-31, 763-32, 763-33, 763-34, 763-35, 763-36, 763-37, 763-38, 763-39, 763-40, 763-41, 763-42, 763-43, 763-44, 763-45, 763-46, 763-47, 763-48, 763-49, 763-50, 763-51, 763-52, 763-53, 763-54, 763-55, 763-56, 763-57, 763-58, 763-59, 763-60, 763-61, 763-62, 763-63, 763-64, 763-65, 763-66, 763-67, 763-68, 763-69, 763-70, 763-71, 763-72, 763-73, 763-74, 763-75, 763-76, 763-77, 763-78, 763-79, 763-80, 763-81, 763-82, 763-83, 763-84, 763-85, 763-86, 763-87, 763-88, 763-89, 763-90, 763-91, 763-92, 763-93, 763-94, 763-95, 763-96, 763-97, 763-98, 763-99, 763-100.

Table with columns: 測点, Xn, Yn, (Xn+1 - Xn-1)Yn, 距離. Includes tables for 763-11, 763-12, 763-13, 763-14, 763-15, 763-16, 763-17, 763-18, 763-19, 763-20, 763-21, 763-22, 763-23, 763-24, 763-25, 763-26, 763-27, 763-28, 763-29, 763-30, 763-31, 763-32, 763-33, 763-34, 763-35, 763-36, 763-37, 763-38, 763-39, 763-40, 763-41, 763-42, 763-43, 763-44, 763-45, 763-46, 763-47, 763-48, 763-49, 763-50, 763-51, 763-52, 763-53, 763-54, 763-55, 763-56, 763-57, 763-58, 763-59, 763-60, 763-61, 763-62, 763-63, 763-64, 763-65, 763-66, 763-67, 763-68, 763-69, 763-70, 763-71, 763-72, 763-73, 763-74, 763-75, 763-76, 763-77, 763-78, 763-79, 763-80, 763-81, 763-82, 763-83, 763-84, 763-85, 763-86, 763-87, 763-88, 763-89, 763-90, 763-91, 763-92, 763-93, 763-94, 763-95, 763-96, 763-97, 763-98, 763-99, 763-100.

図名 実測図(全体)
所在 高松市川島東町字中下
縮尺
作成年月日 令和3年6月3日
作成者 高松市川島本町288番地1 土地家屋調査士 横井 智

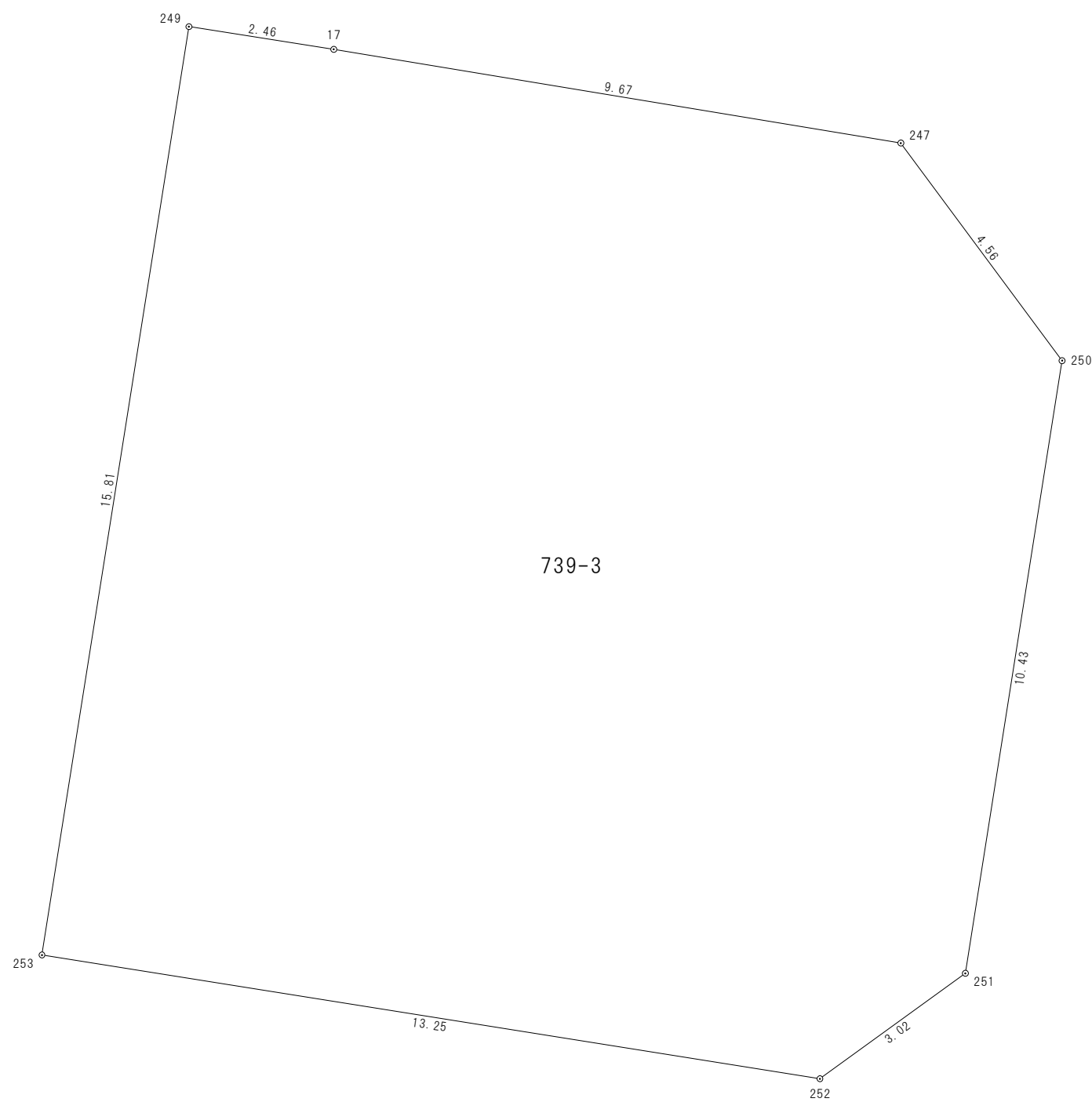
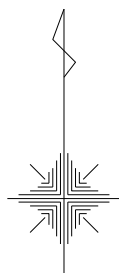


座 標 求 積 表

地番	739-2		測地系	任意座標	
測点No.	標識	Xn	Yn	辺長	点間No.
205	プレート	141634.600	54597.267	1.98	Y115
Y115		141634.289	54599.230	12.98	253
253	プレート	141632.254	54612.057	15.81	249
249	プレート	141647.879	54614.530	15.17	18
18	プレート	141650.240	54599.544	6.98	K33
K33	金属板	141643.338	54598.468	3.26	K34
K34	金属板	141640.107	54597.981	5.50	K35
K35	金属板	141634.644	54597.276	0.04	205
計算方法: $2F = \sum \{Y_n(X_{n+1} - X_{n-1})\}$		倍面積		478.116551	
		面積		239.0582755	
		地積		239.05 m <sup>2</sup>	
		坪数		72.31 坪	

図面名	実測図
所在	高松市川島東町字沖下
縮尺	100分の1
作成年月日	令和3年4月26日
作成者	高松市川島本町288番地1 土地家屋調査士 横井 智

※本図面は予定地積であり分筆登記完了後に確定するため、地番及び地積に変動を生じる場合があります。

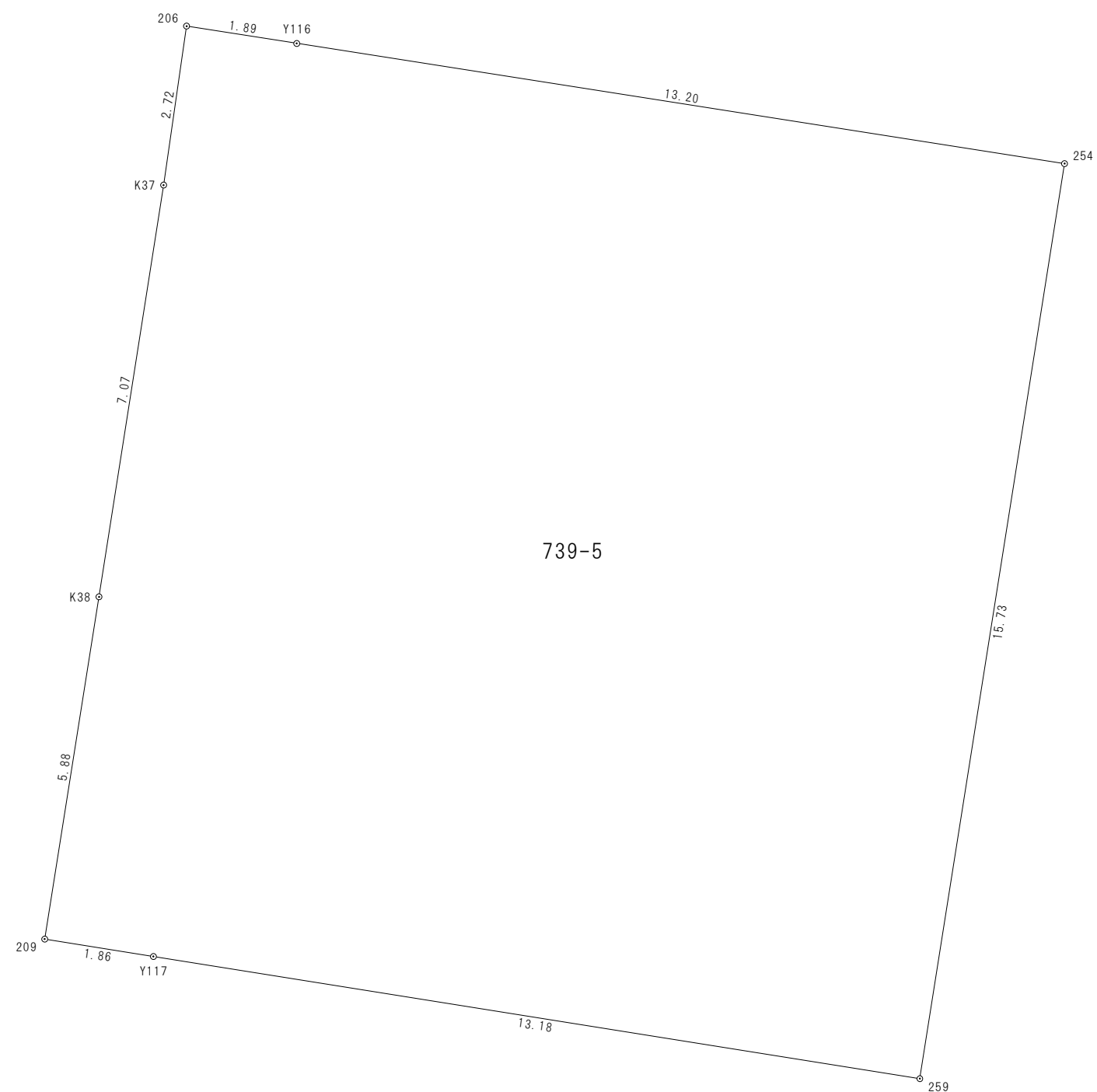
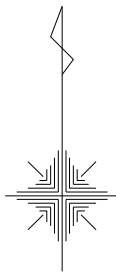


座 標 求 積 表

地番	739-3		測地系	任意座標	
測点No.	標識	Xn	Yn	辺長	点間No.
253	プレート	141632.254	54612.057	13.25	252
252	プレート	141630.170	54625.152	3.02	251
251	プレート	141631.946	54627.600	10.43	250
250		141642.256	54629.229	4.56	247
247	金属板	141645.920	54626.513	9.67	17
17	金属板	141647.498	54616.969	2.46	249
249	プレート	141647.879	54614.530	15.81	253
計算方法: $2F = \sum \{Y_n(X_{n+1} - X_{n-1})\}$		倍面積	471.483514		
		面積	235.7417570		
		地積	235.74 m <sup>2</sup>		
		坪数	71.31 坪		

図面名	実測図
所在	高松市川島東町字沖下
縮尺	100分の1
作成年月日	令和3年4月26日
作成者	高松市川島本町288番地1 土地家屋調査士 横井 智

※本図面は予定地積であり分筆登記完了後に確定するため、地番及び地積に変動を生じる場合があります。

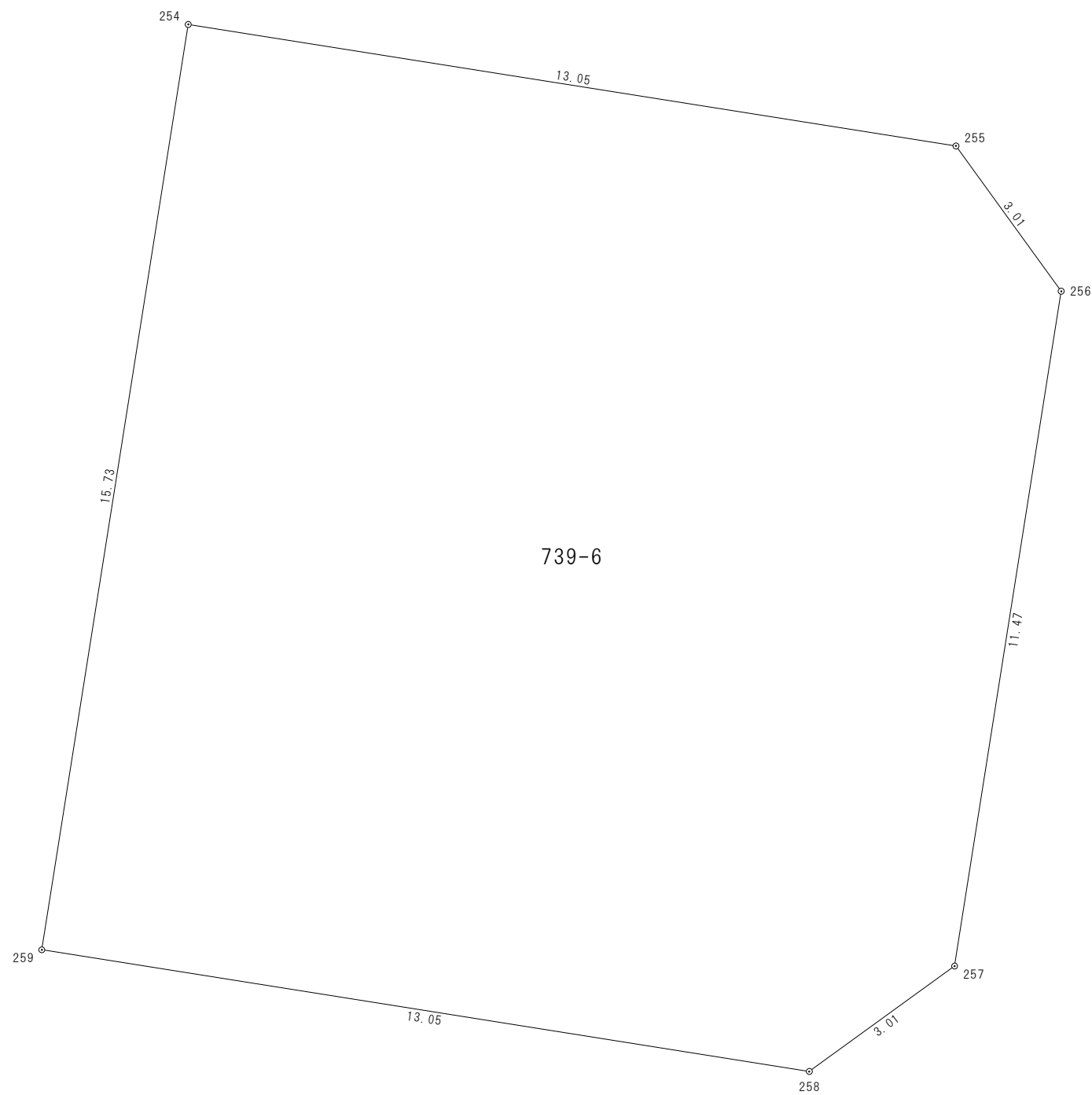
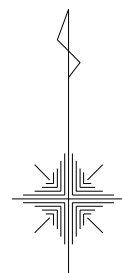


座 標 求 積 表

地番	739-5		測地系	任意座標	
測点No.	標識	Xn	Yn	辺長	点間No.
209	プレート	141614.100	54594.151	1.86	Y117
Y117		141613.805	54595.997	13.18	259
259	プレート	141611.730	54609.015	15.73	254
254	プレート	141627.271	54611.474	13.20	Y116
Y116		141629.313	54598.432	1.89	206
206	プレート	141629.606	54596.561	2.72	K37
K37	金属板	141626.906	54596.170	7.07	K38
K38	金属板	141619.912	54595.074	5.88	209
計算方法: $2F = \sum \{Y_n(X_{n+1} - X_{n-1})\}$			倍面積	473.177054	
			面積	236.5885270	
			地積	236.58 m <sup>2</sup>	
			坪数	71.56 坪	

図面名	実測図
所在	高松市川島東町字沖下
縮尺	100分の1
作成年月日	令和3年4月26日
作成者	高松市川島本町288番地1 土地家屋調査士 横井 智

※本図面は予定地積であり分筆登記完了後に確定するため、地番及び地積に変動を生じる場合があります。

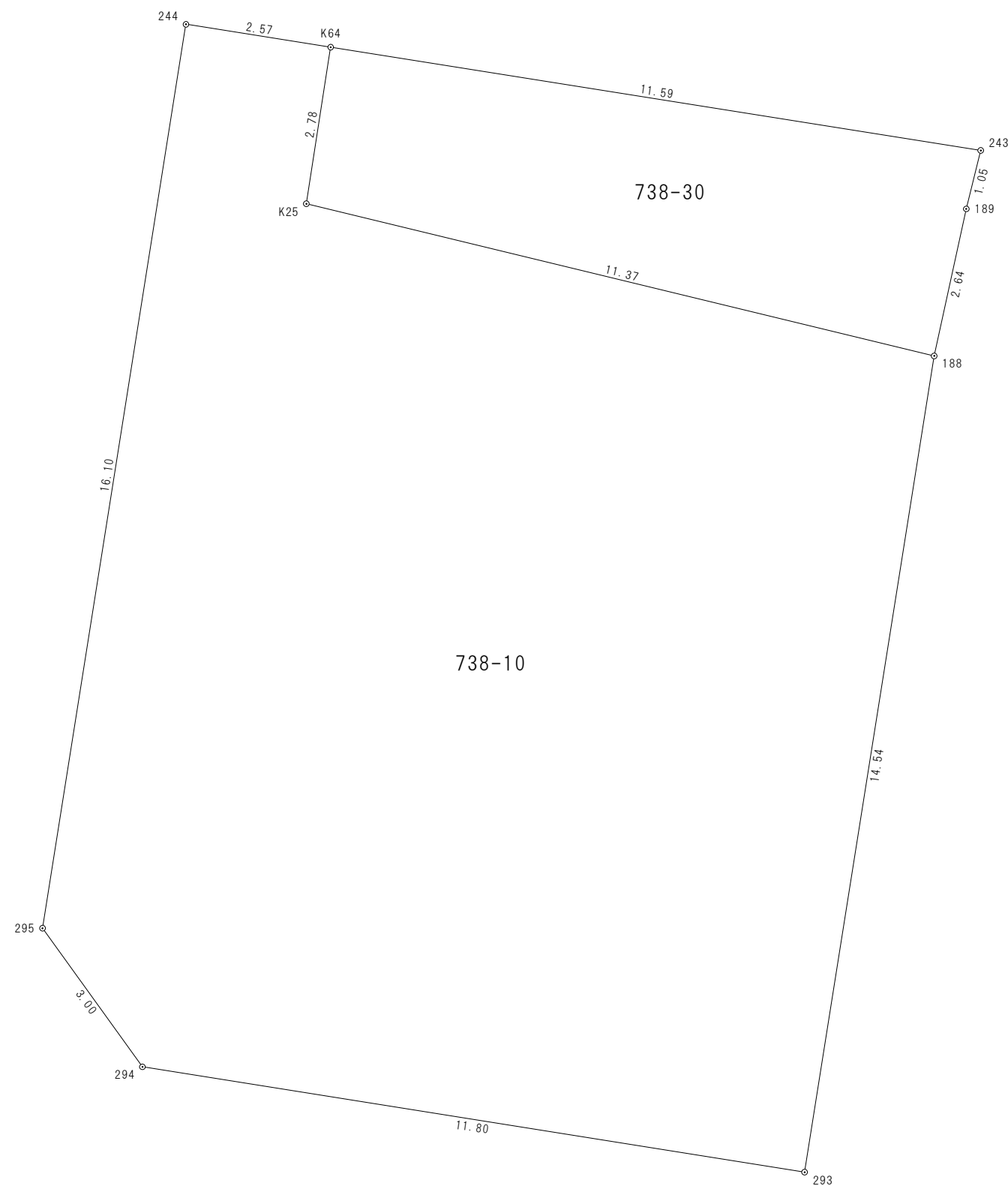
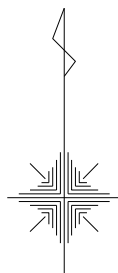


座 標 求 積 表

地番	739-6		測地系	任意座標	
測点No.	標識	Xn	Yn	辺長	点間No.
259	プレート	141611.730	54609.015	13.05	258
258	プレート	141609.686	54621.904	3.01	257
257	プレート	141611.457	54624.346	11.47	256
256	プレート	141622.791	54626.137	3.01	255
255	プレート	141625.230	54624.369	13.05	254
254	プレート	141627.271	54611.474	15.73	259
計算方法: $2F = \sum \{Y_n(X_{n+1} - X_{n-1})\}$		倍面積	468.804784		
		面積	234.4023920		
		地積	234.40 m <sup>2</sup>		
		坪数	70.90 坪		

図面名	実測図
所在	高松市川島東町字沖下
縮尺	100分の1
作成年月日	令和3年4月26日
作成者	高松市川島本町288番地1 土地家屋調査士 横井 智

※本図面は予定地積であり分筆登記完了後に確定するため、地番及び地積に変動を生じる場合があります。



座 標 求 積 表

地番	738-10		測地系	任意座標	
測点No.	標識	Xn	Yn	辺長	点間No.
294	プレート	141608.238	54631.062	11.80	293
293	プレート	141606.383	54642.722	14.54	188
188	プレート	141620.749	54645.002	11.37	K25
K25		141623.426	54633.950	2.78	K64
K64		141626.180	54634.376	2.57	244
244	プレート	141626.584	54631.828	16.10	295
295	プレート	141610.677	54629.303	3.00	294
計算方法: $2F = \sum \{Y_n(X_{n+1} - X_{n-1})\}$			倍面積	430.003336	
			面積	215.0016680	
			地積	215.00 m <sup>2</sup>	

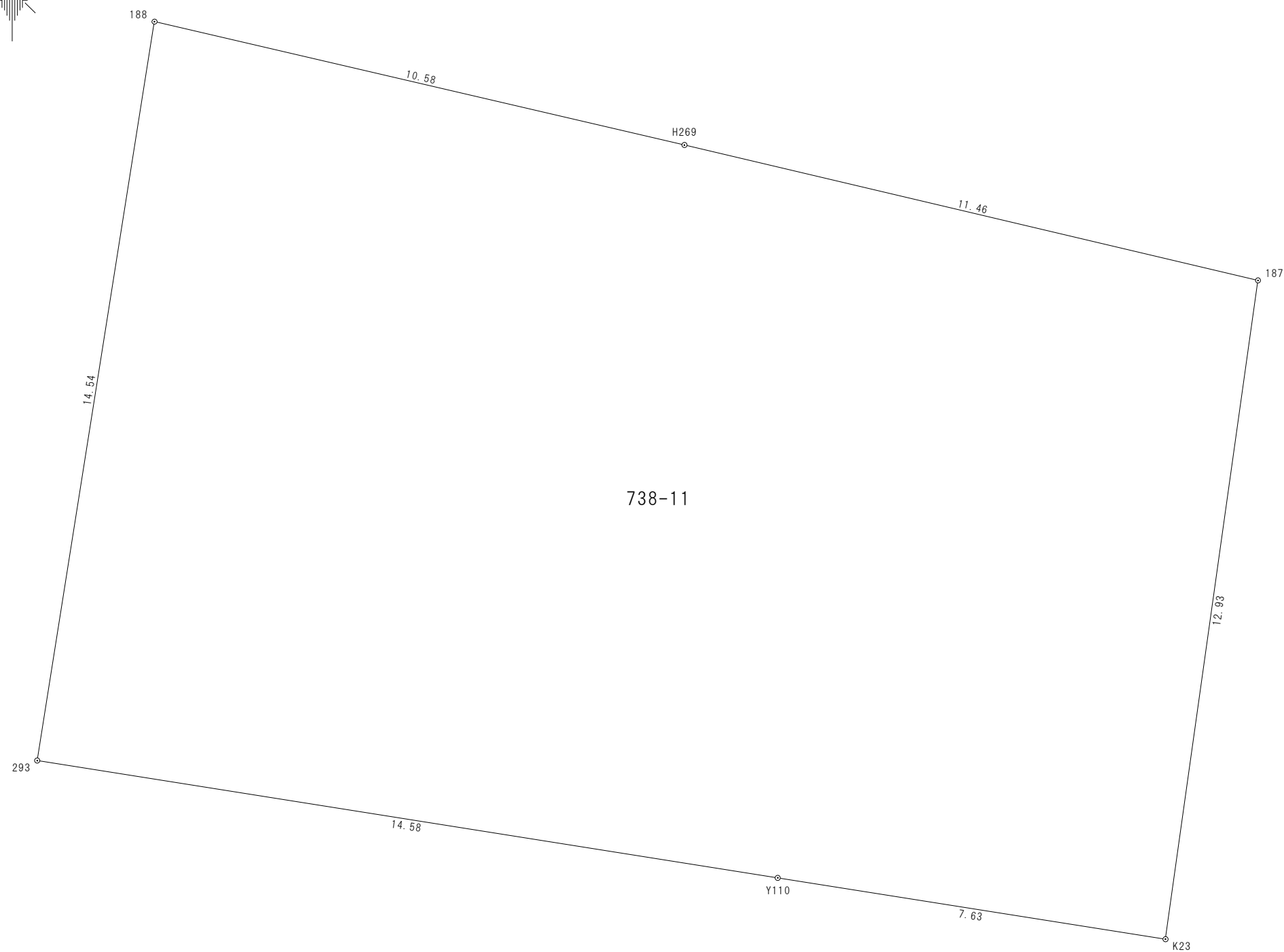
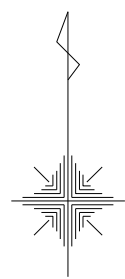
地番	738-30		測地系	任意座標	
測点No.	標識	Xn	Yn	辺長	点間No.
K25		141623.426	54633.950	11.37	188
188	プレート	141620.749	54645.002	2.64	189
189	プレート	141623.336	54645.568	1.05	243
243	プレート	141624.362	54645.823	11.59	K64
K64		141626.180	54634.376	2.78	K25
計算方法: $2F = \sum \{Y_n(X_{n+1} - X_{n-1})\}$			倍面積	74.349230	
			面積	37.1746150	
			地積	37.17 m <sup>2</sup>	

地積 252.17 m<sup>2</sup>

坪数 76.28 坪

図面名	実測図
所在	高松市川島東町字沖下
縮尺	100分の1
作成年月日	令和3年4月26日
作成者	高松市川島本町288番地1 土地家屋調査士 横井 智

※本図面は予定地積であり分筆登記完了後に確定するため、地番及び地積に変動を生じる場合があります。



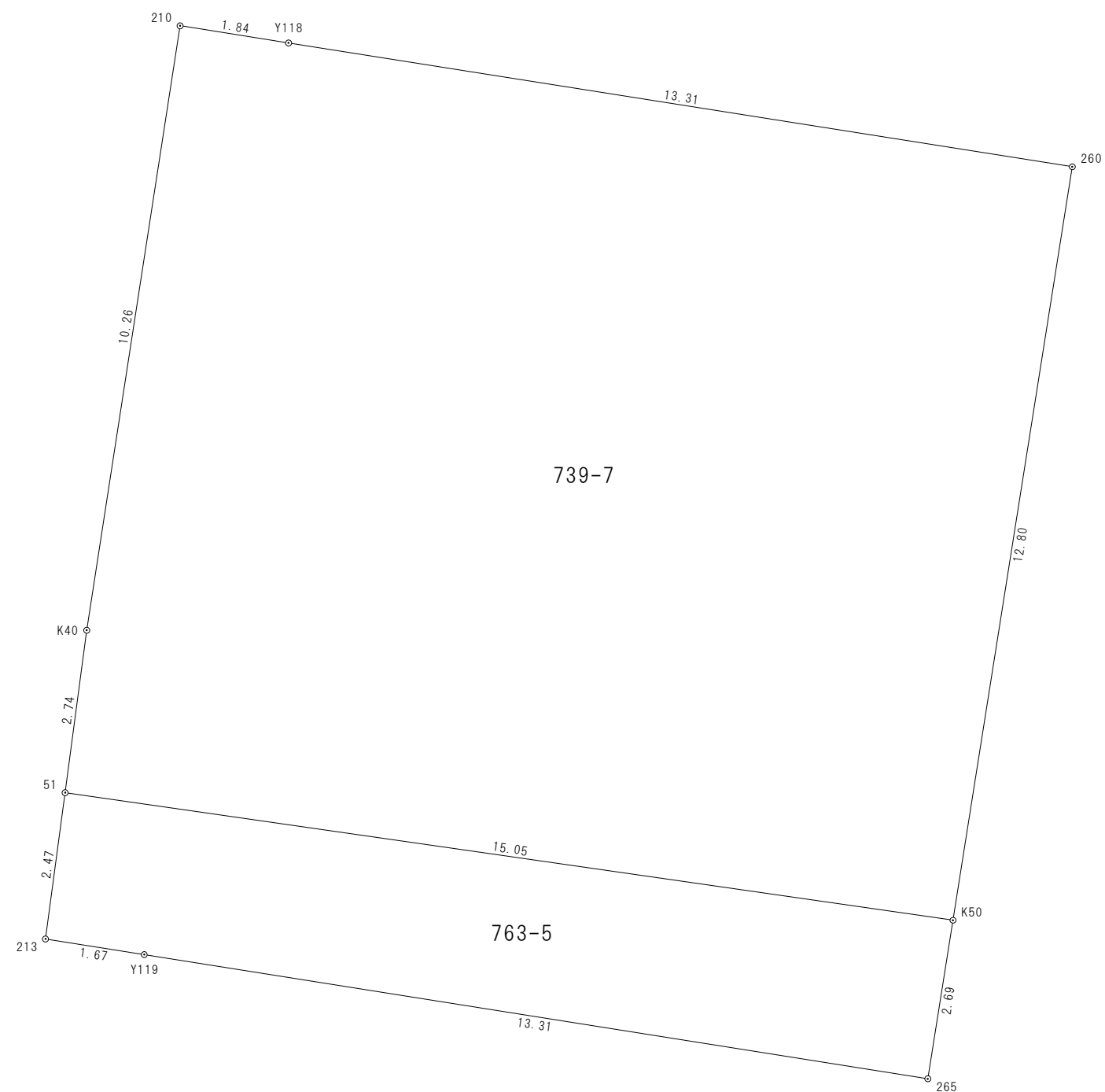
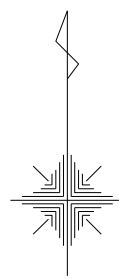
座 標 求 積 表

地番	738-11		測地系	任意座標	
測点No.	標識	Xn	Yn	辺長	点間No.
293	プレート	141606.383	54642.722	14.58	Y110
Y110		141604.104	54657.123	7.63	K23
K23	プレート	141602.911	54664.664	12.93	187
187	プレート	141615.718	54666.463	11.46	H269
H269	プレート	141618.349	54655.309	10.58	188
188	プレート	141620.749	54645.002	14.54	293
計算方法: $2F = \sum \{Y_n(X_{n+1} - X_{n-1})\}$			倍面積	607.390391	
			面積	303.6951955	
			地積	303.69 m <sup>2</sup>	
			坪数	91.86 坪	

図面名	実測図
所在	高松市川島東町字沖下
縮尺	100分の1
作成年月日	令和3年4月26日
作成者	高松市川島本町288番地1 土地家屋調査士 横井 智

※本図面は予定地積であり分筆登記完了後に確定するため、地番及び地積に変動を生じる場合があります。





座 標 求 積 表

地番	739-7		測地系	任意座標	
測点No.	標識	Xn	Yn	辺長	点間No.
51	金属板	141596.261	54591.453	15.05	K50
K50		141594.121	54606.358	12.80	260
260	プレート	141606.764	54608.361	13.31	Y118
Y118		141608.841	54595.204	1.84	210
210	プレート	141609.129	54593.383	10.26	K40
K40	金属板	141598.986	54591.814	2.74	51
計算方法: $2F = \sum \{Y_n(X_{n+1} - X_{n-1})\}$			倍面積	390.638592	
			面積	195.3192960	
			地積	195.31 m <sup>2</sup>	

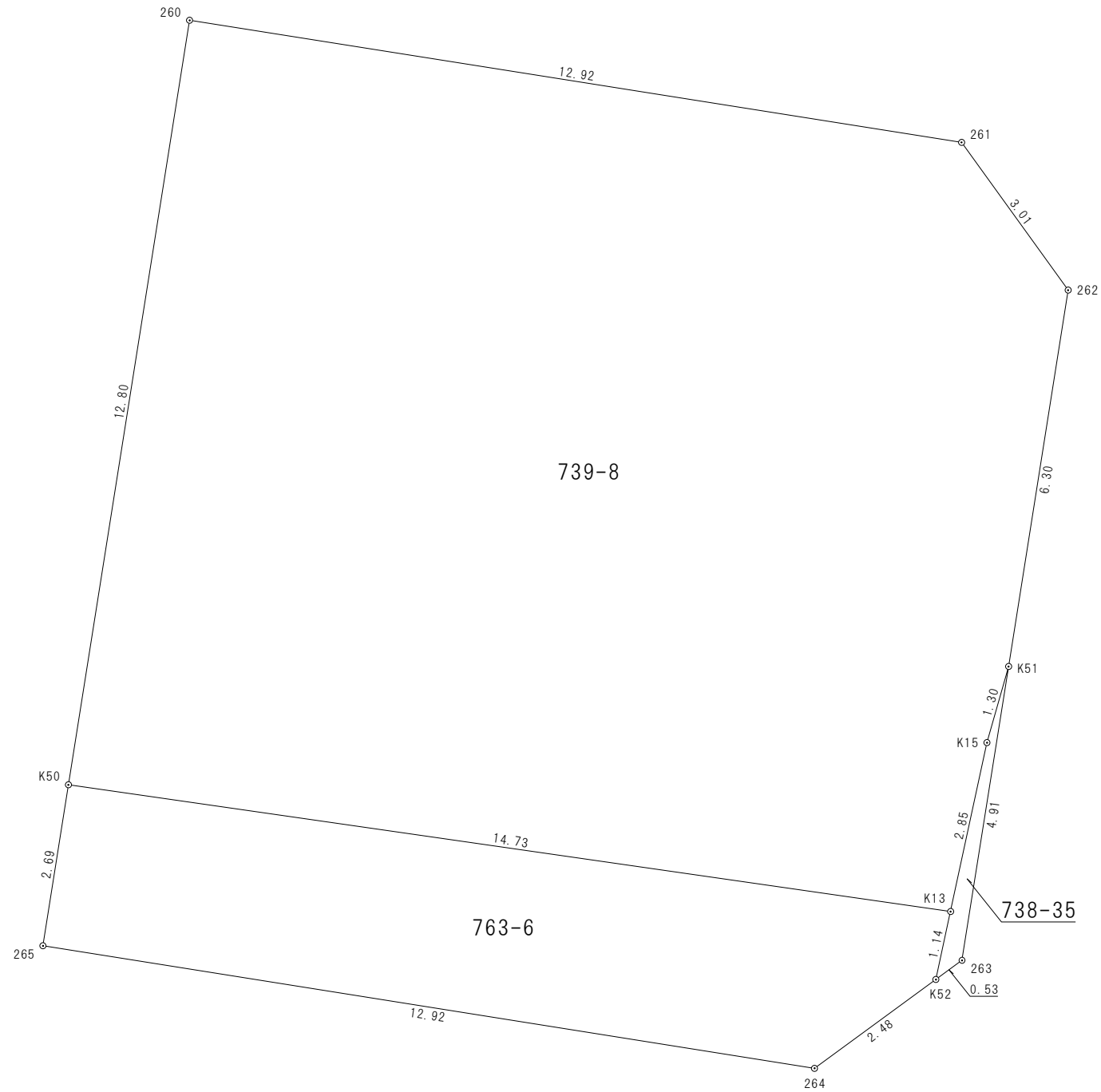
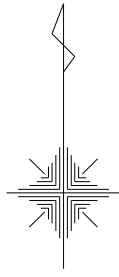
地番	763-5		測地系	任意座標	
測点No.	標識	Xn	Yn	辺長	点間No.
213	プレート	141593.807	54591.123	1.67	Y119
Y119		141593.544	54592.781	13.31	265
265	プレート	141591.459	54605.936	2.69	K50
K50		141594.121	54606.358	15.05	51
51	金属板	141596.261	54591.453	2.47	213
計算方法: $2F = \sum \{Y_n(X_{n+1} - X_{n-1})\}$			倍面積	77.708967	
			面積	38.8544835	
			地積	38.85 m <sup>2</sup>	

地積 234.17 m<sup>2</sup>

坪数 70.83 坪

図面名	実測図
所在	高松市川島東町字沖下
縮尺	100分の1
作成年月日	令和3年4月26日
作成者	高松市川島本町288番地1 土地家屋調査士 横井 智

※本図面は予定地積であり分筆登記完了後に確定するため、地番及び地積に変動を生じる場合があります。



座 標 求 積 表

地番	738-35		測地系	任意座標	
測点No.	標識	Xn	Yn	辺長	点間No.
K52		141590.902	54620.704	0.53	263
263	プレート	141591.219	54621.137	4.91	K51
K51		141596.078	54621.906	1.30	K15
K15		141594.820	54621.549	2.85	K13
K13		141592.026	54620.946	1.14	K52
計算方法: $2F = \sum \{Y_n(X_{n+1} - X_{n-1})\}$			倍面積	2.197514	
			面積	1.0987570	
			地積	1.09 m <sup>2</sup>	

地番	739-8		測地系	任意座標	
測点No.	標識	Xn	Yn	辺長	点間No.
K50		141594.121	54606.358	14.73	K13
K13		141592.026	54620.946	2.85	K15
K15		141594.820	54621.549	1.30	K51
K51		141596.078	54621.906	6.30	262
262	プレート	141602.301	54622.891	3.01	261
261	プレート	141604.745	54621.129	12.92	260
260	プレート	141606.764	54608.361	12.80	K50
計算方法: $2F = \sum \{Y_n(X_{n+1} - X_{n-1})\}$			倍面積	376.000144	
			面積	188.0000720	
			地積	188.00 m <sup>2</sup>	

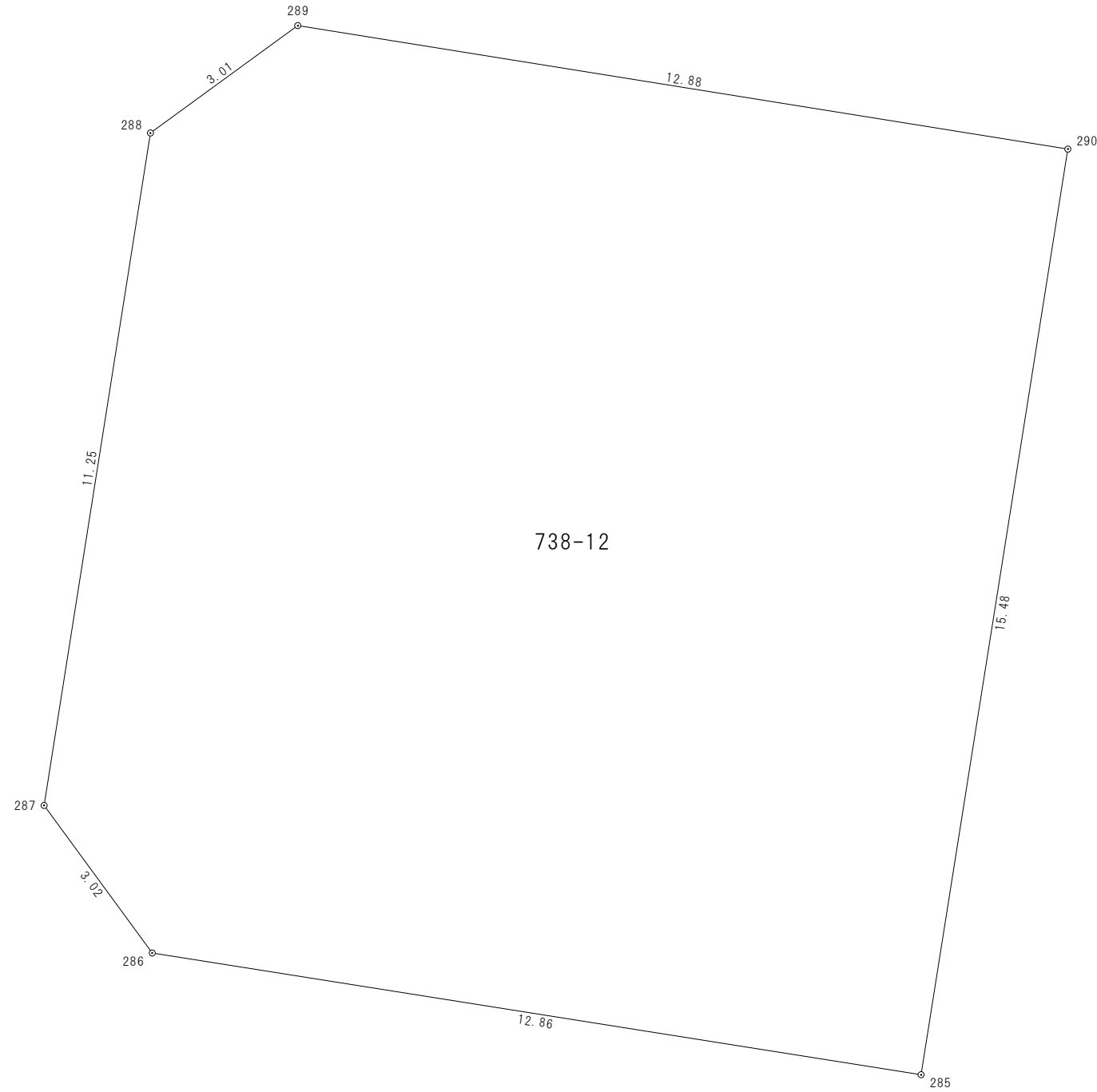
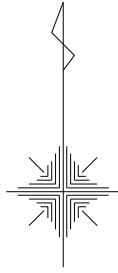
地番	763-6		測地系	任意座標	
測点No.	標識	Xn	Yn	辺長	点間No.
265	プレート	141591.459	54605.936	12.92	264
264	プレート	141589.433	54618.697	2.48	K52
K52		141590.902	54620.704	1.14	K13
K13		141592.026	54620.946	14.73	K50
K50		141594.121	54606.358	2.69	265
計算方法: $2F = \sum \{Y_n(X_{n+1} - X_{n-1})\}$			倍面積	79.263463	
			面積	39.6317315	
			地積	39.63 m <sup>2</sup>	

地積 228.73 m<sup>2</sup>

坪数 69.19 坪

図面名	実測図
所在	高松市川島東町字沖下
縮尺	100分の1
作成年月日	令和3年4月26日
作成者	高松市川島本町288番地1 土地家屋調査士 横井 智

※本図面は予定地積であり分筆登記完了後に確定するため、地番及び地積に変動を生じる場合があります。

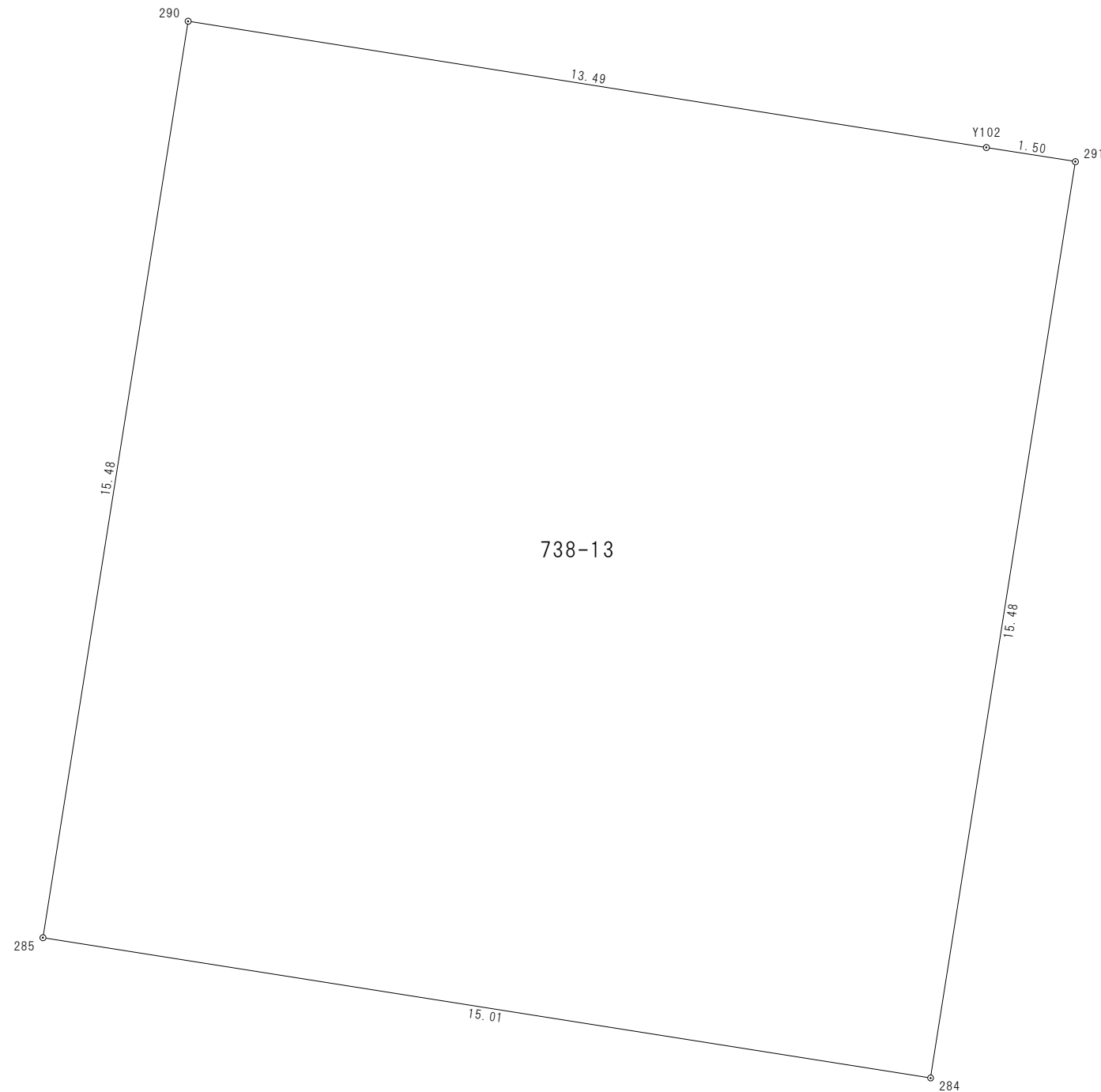


座 標 求 積 表

地 番	738-12		測地系	任意座標	
測点No.	標 識	Xn	Yn	辺 長	点間No.
286	プレート	141587.977	54627.863	12.86	285
285	プレート	141585.963	54640.572	15.48	290
290	プレート	141601.262	54642.997	12.88	289
289	プレート	141603.300	54630.270	3.01	288
288	プレート	141601.526	54627.834	11.25	287
287	プレート	141590.414	54626.076	3.02	286
計算方法: $2F = \sum \{Y_n(X_{n+1} - X_{n-1})\}$			倍 面 積	456.438428	
			面 積	228.2192140	
			地 積	228.21 m <sup>2</sup>	
			坪 数	69.03 坪	

図 面 名	実 測 図
所 在	高松市川島東町字沖下
縮 尺	100分の1
作成年月日	令和3年4月26日
作 成 者	高松市川島本町288番地1 土地家屋調査士 横井 智

※本図面は予定地積であり分筆登記完了後に確定するため、地番及び地積に変動を生じる場合があります。

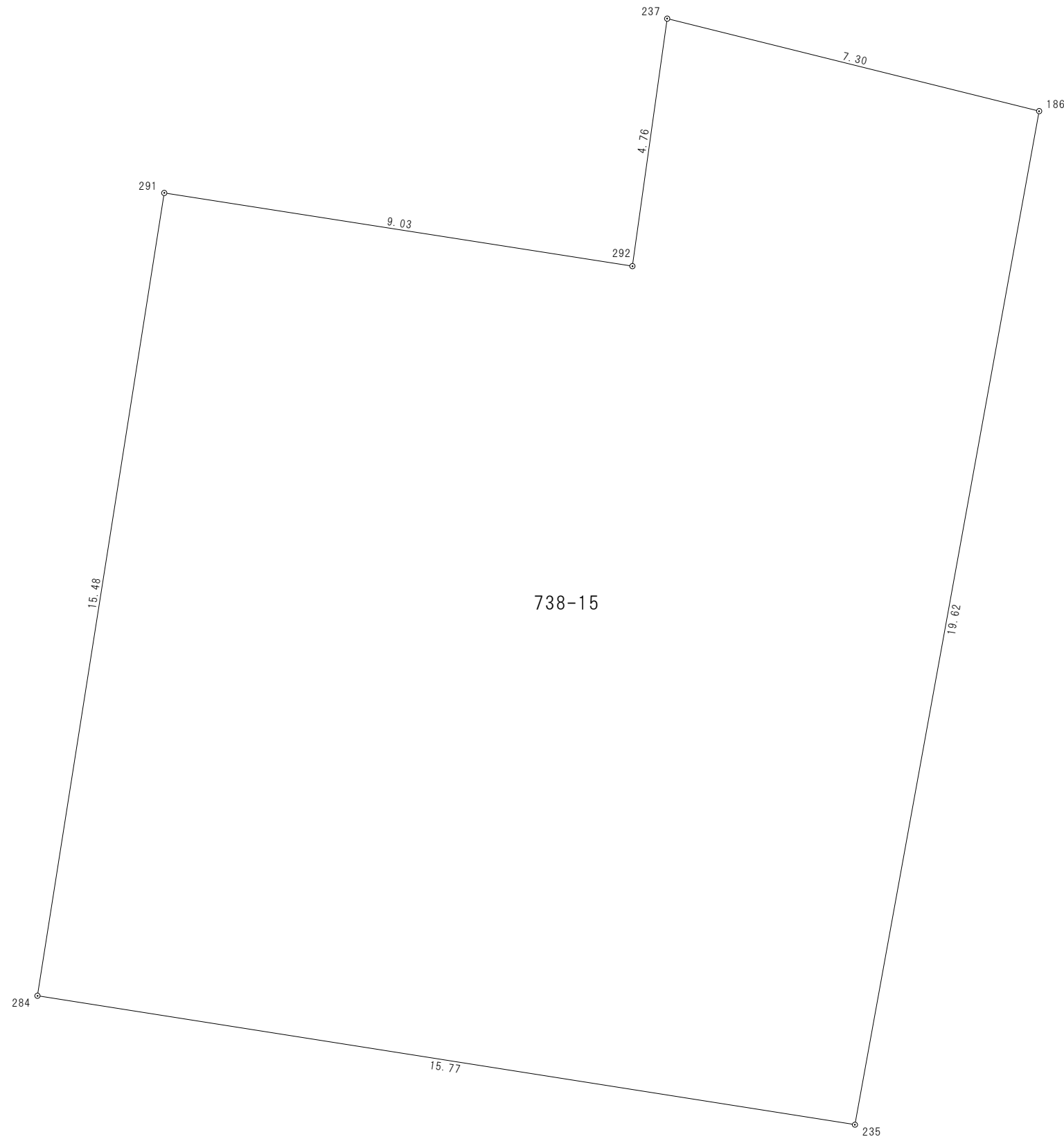
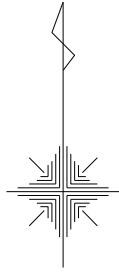


座標求積表

地番	738-13	測地系		任意座標	
測点No.	標識	Xn	Yn	辺長	点間No.
285	プレート	141585.963	54640.572	15.01	284
284	プレート	141583.620	54655.401	15.48	291
291	プレート	141598.919	54657.819	1.50	Y102
Y102		141599.154	54656.331	13.49	290
290	プレート	141601.262	54642.997	15.48	285
計算方法: $2F = \sum \{Y_n(X_{n+1} - X_{n-1})\}$		倍面積		464.974584	
		面積		232.4872920	
		地積		232.48 m <sup>2</sup>	
		坪数		70.32 坪	

図面名	実測図
所在	高松市川島東町字沖下
縮尺	100分の1
作成年月日	令和3年4月26日
作成者	高松市川島本町288番地1 土地家屋調査士 横井 智

※本図面は予定地積であり分筆登記完了後に確定するため、地番及び地積に変動を生じる場合があります。

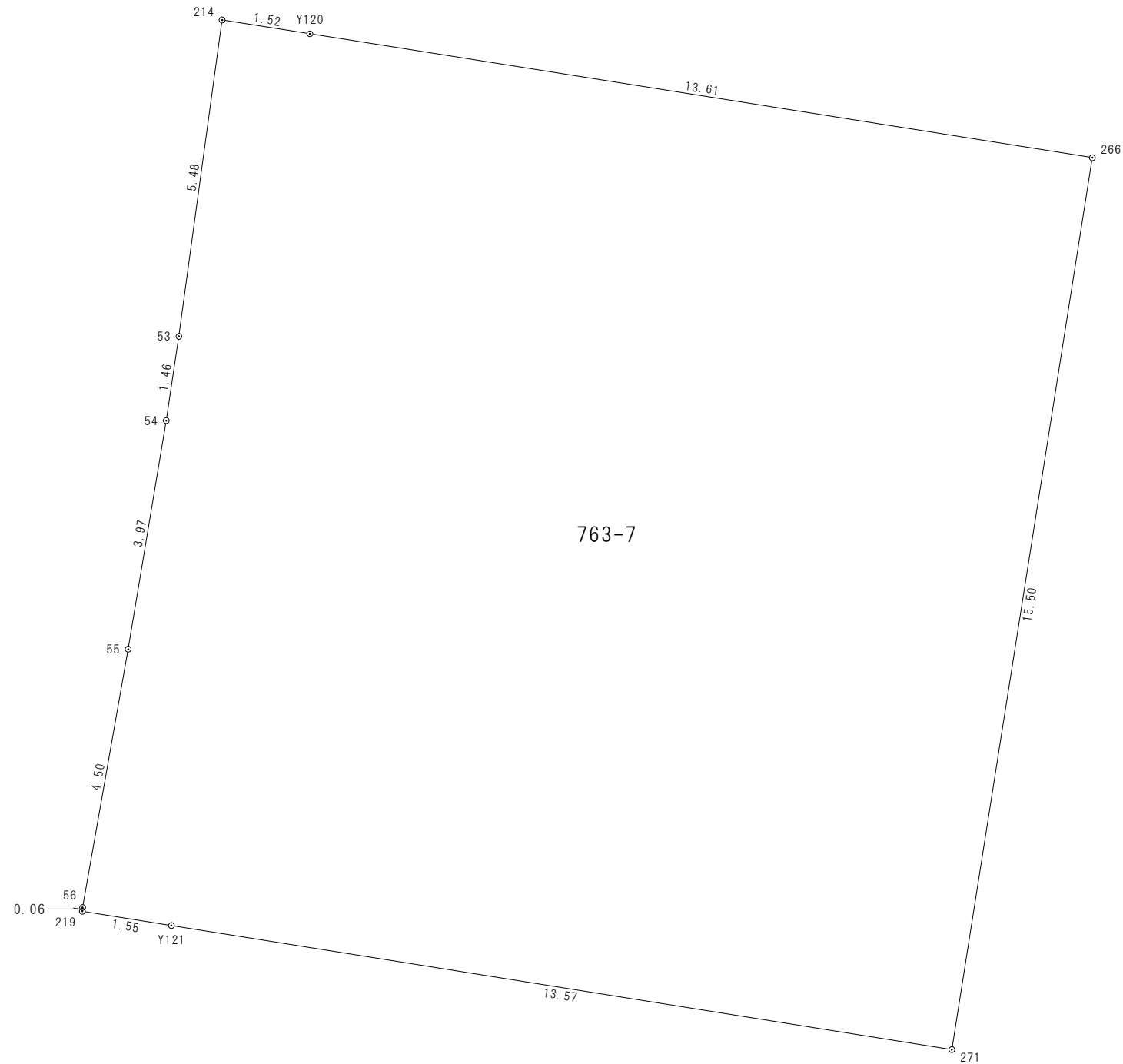
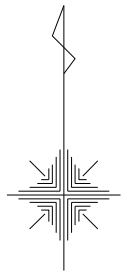


座 標 求 積 表

地番	738-15		測地系	任意座標	
測点No.	標識	Xn	Yn	辺長	点間No.
284	プレート	141583.620	54655.401	15.77	235
235	金属板	141581.164	54670.984	19.62	186
186	金属板	141600.475	54674.494	7.30	237
237	プレート	141602.239	54667.405	4.76	292
292	プレート	141597.521	54666.743	9.03	291
291	プレート	141598.919	54657.819	15.48	284
計算方法: $2F = \sum \{Y_n(X_{n+1} - X_{n-1})\}$		倍面積	558.308566		
		面積	279.1542830		
		地積	279.15 m <sup>2</sup>		
		坪数	84.44 坪		

図面名	実測図
所在	高松市川島東町字沖下
縮尺	100分の1
作成年月日	令和3年4月26日
作成者	高松市川島本町288番地1 土地家屋調査士 横井 智

※本図面は予定地積であり分筆登記完了後に確定するため、地番及び地積に変動を生じる場合があります。

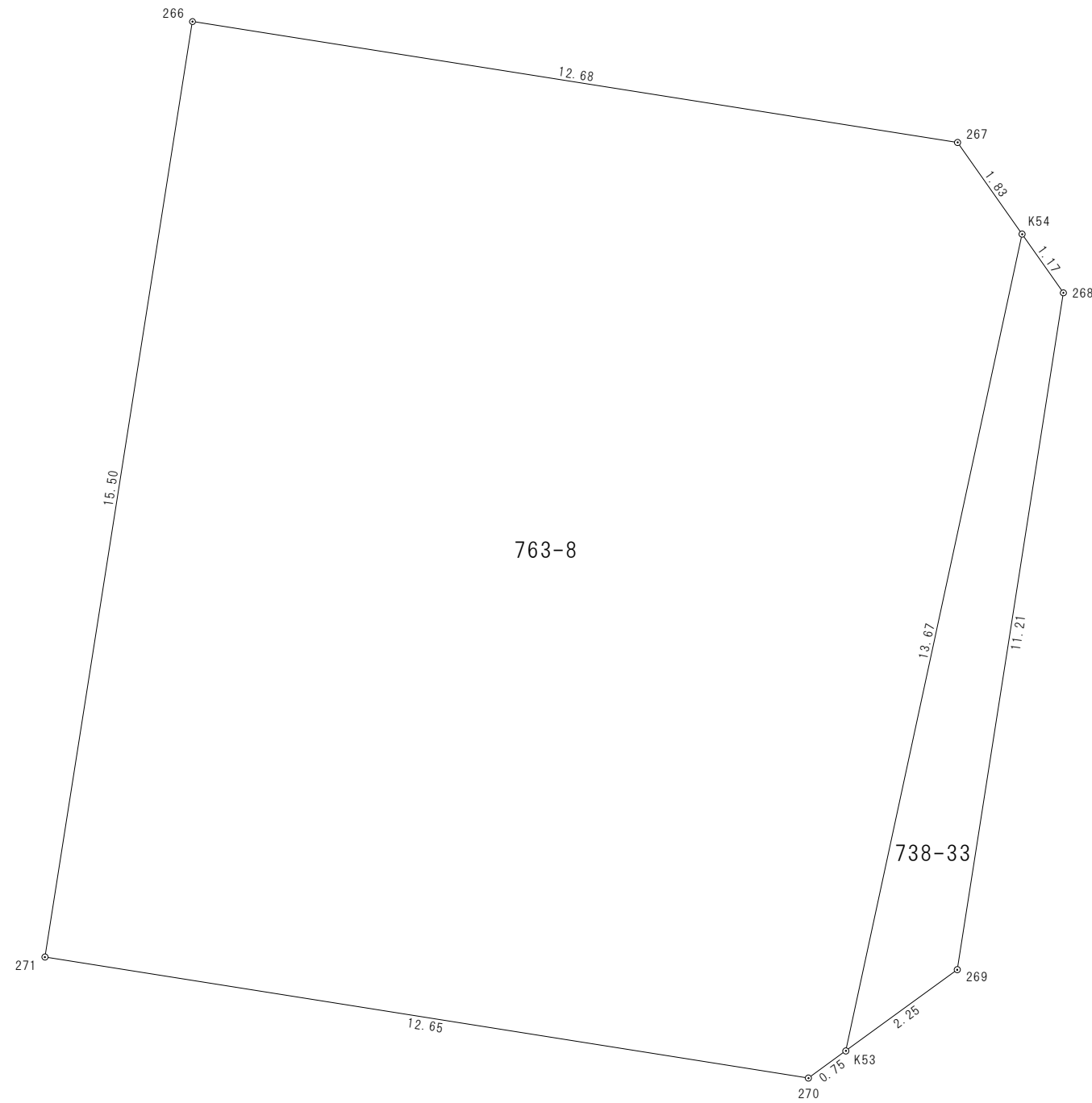
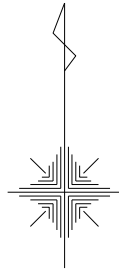


座 標 求 積 表

地番	763-7		測地系	任意座標	
測点No.	標識	Xn	Yn	辺長	点間No.
219	プレート	141573.526	54588.059	1.55	Y121
Y121		141573.283	54589.590	13.57	271
271	プレート	141571.150	54602.996	15.50	266
266	プレート	141586.467	54605.412	13.61	Y120
Y120		141588.593	54591.969	1.52	214
214	プレート	141588.831	54590.461	5.48	53
53	金属板	141583.399	54589.719	1.46	54
54	金属板	141581.951	54589.501	3.97	55
55	金属板	141578.026	54588.848	4.50	56
56	金属板	141573.592	54588.065	0.06	219
計算方法: $2F = \sum \{Y_n(X_{n+1} - X_{n-1})\}$				倍面積	466.956466
				面積	233.4782330
				地積	233.47 m <sup>2</sup>
				坪数	70.62 坪

図面名	実測図
所在	高松市川島東町字沖下
縮尺	100分の1
作成年月日	令和3年4月26日
作成者	高松市川島本町288番地1 土地家屋調査士 横井 智

※本図面は予定地積であり分筆登記完了後に確定するため、地番及び地積に変動を生じる場合があります。



座標求積表

地番	738-33		測地系	任意座標	
測点No.	標識	Xn	Yn	辺長	点間No.
K53		141569.615	54616.111	2.25	269
269	プレート	141570.944	54617.934	11.21	268
268	プレート	141582.026	54619.672	1.17	K54
K54		141582.987	54618.996	13.67	K53
計算方法: $2F = \sum \{Y_n(X_{n+1} - X_{n-1})\}$				倍面積	29.704641
				面積	14.8523205
				地積	14.85 m <sup>2</sup>

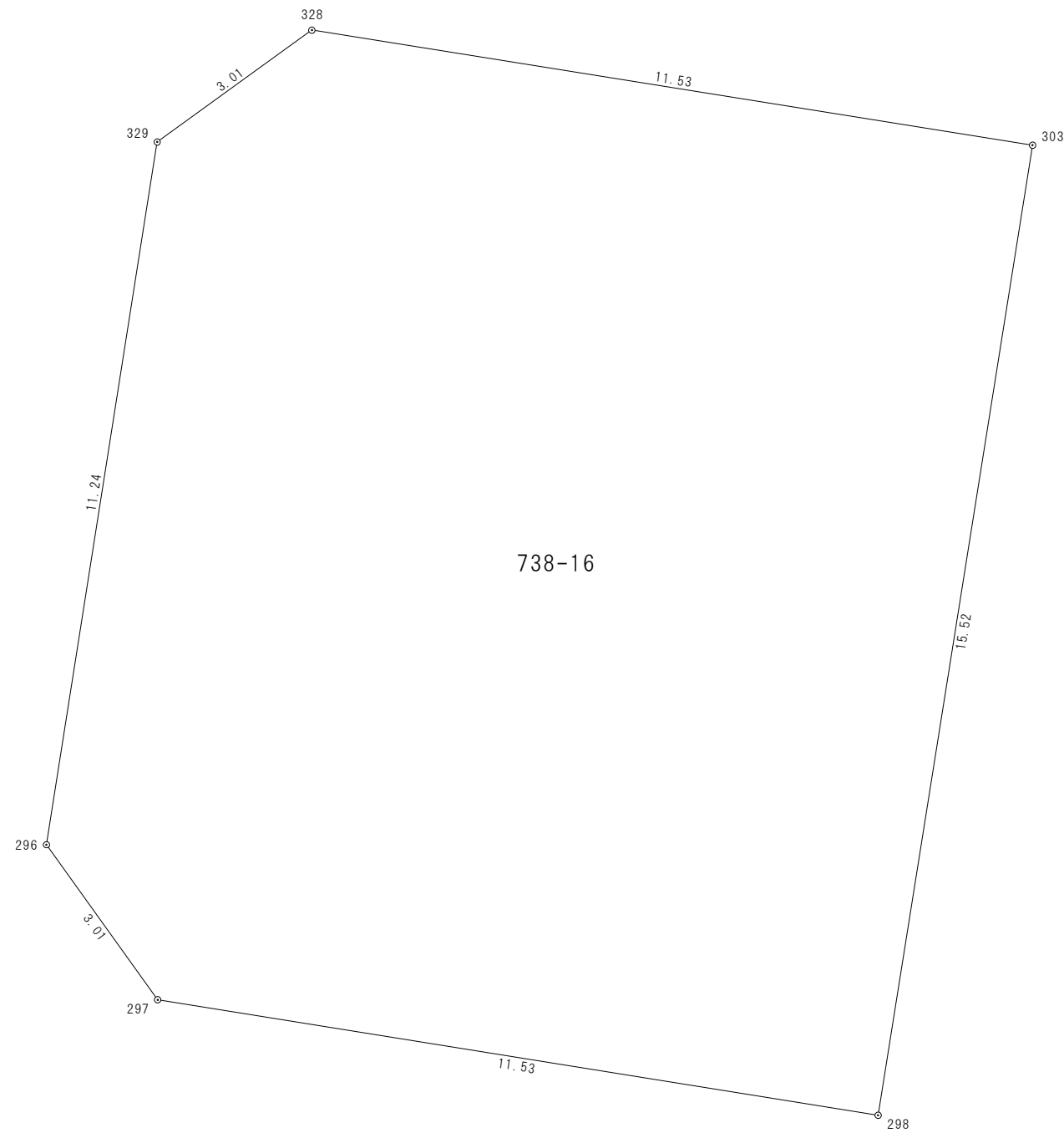
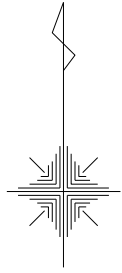
地番	763-8		測地系	任意座標	
測点No.	標識	Xn	Yn	辺長	点間No.
271	プレート	141571.150	54602.996	12.65	270
270	プレート	141569.168	54615.497	0.75	K53
K53		141569.615	54616.111	13.67	K54
K54		141582.987	54618.996	1.83	267
267	プレート	141584.488	54617.940	12.68	266
266	プレート	141586.467	54605.412	15.50	271
計算方法: $2F = \sum \{Y_n(X_{n+1} - X_{n-1})\}$				倍面積	419.795662
				面積	209.8978310
				地積	209.89 m <sup>2</sup>

地積 224.75 m<sup>2</sup>

坪数 67.98 坪

図面名	実測図
所在	高松市川島東町字沖下
縮尺	100分の1
作成年月日	令和3年4月26日
作成者	高松市川島本町288番地1 土地家屋調査士 横井 智

※本図面は予定地積であり分筆登記完了後に確定するため、地番及び地積に変動を生じる場合があります。



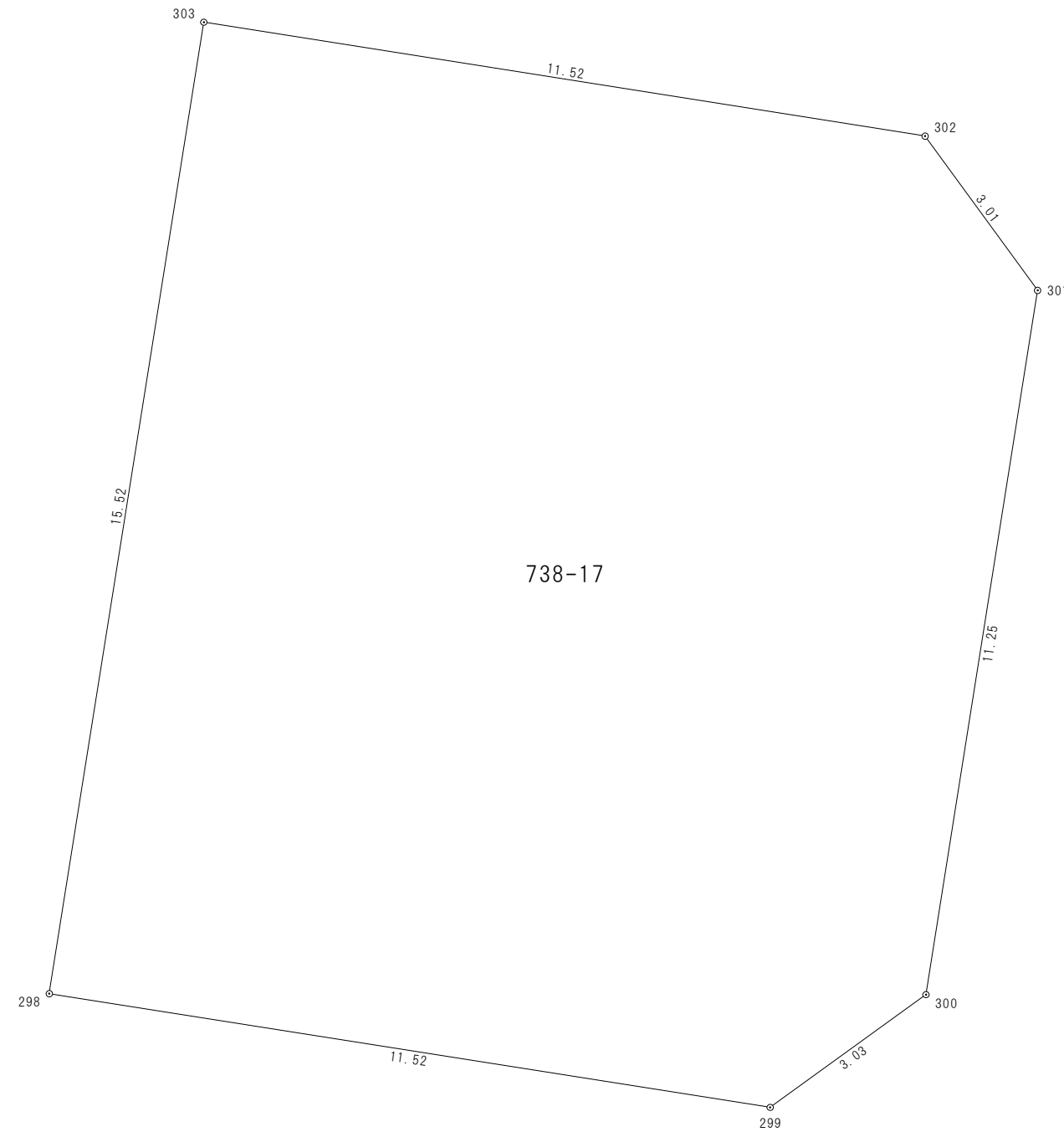
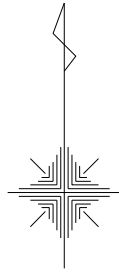
座 標 求 積 表

地番	738-16	測地系		任意座標	
測点No.	標識	Xn	Yn	辺長	点間No.
297	プレート	141567.718	54624.636	11.53	298
298	プレート	141565.893	54636.028	15.52	303
303	プレート	141581.220	54638.469	11.53	328
328	プレート	141583.038	54627.076	3.01	329
329	プレート	141581.271	54624.630	11.24	296
296	プレート	141570.168	54622.878	3.01	297
計算方法: $2F = \sum \{Y_n(X_{n+1} - X_{n-1})\}$		倍面積		415.009403	
		面積		207.5047015	
		地積		207.50 m <sup>2</sup>	
		坪数		62.76 坪	

図面名	実測図
所在	高松市川島東町字沖下
縮尺	100分の1
作成年月日	令和3年4月26日
作成者	高松市川島本町288番地1 土地家屋調査士 横井 智

※本図面は予定地積であり分筆登記完了後に確定するため、地番及び地積に変動を生じる場合があります。



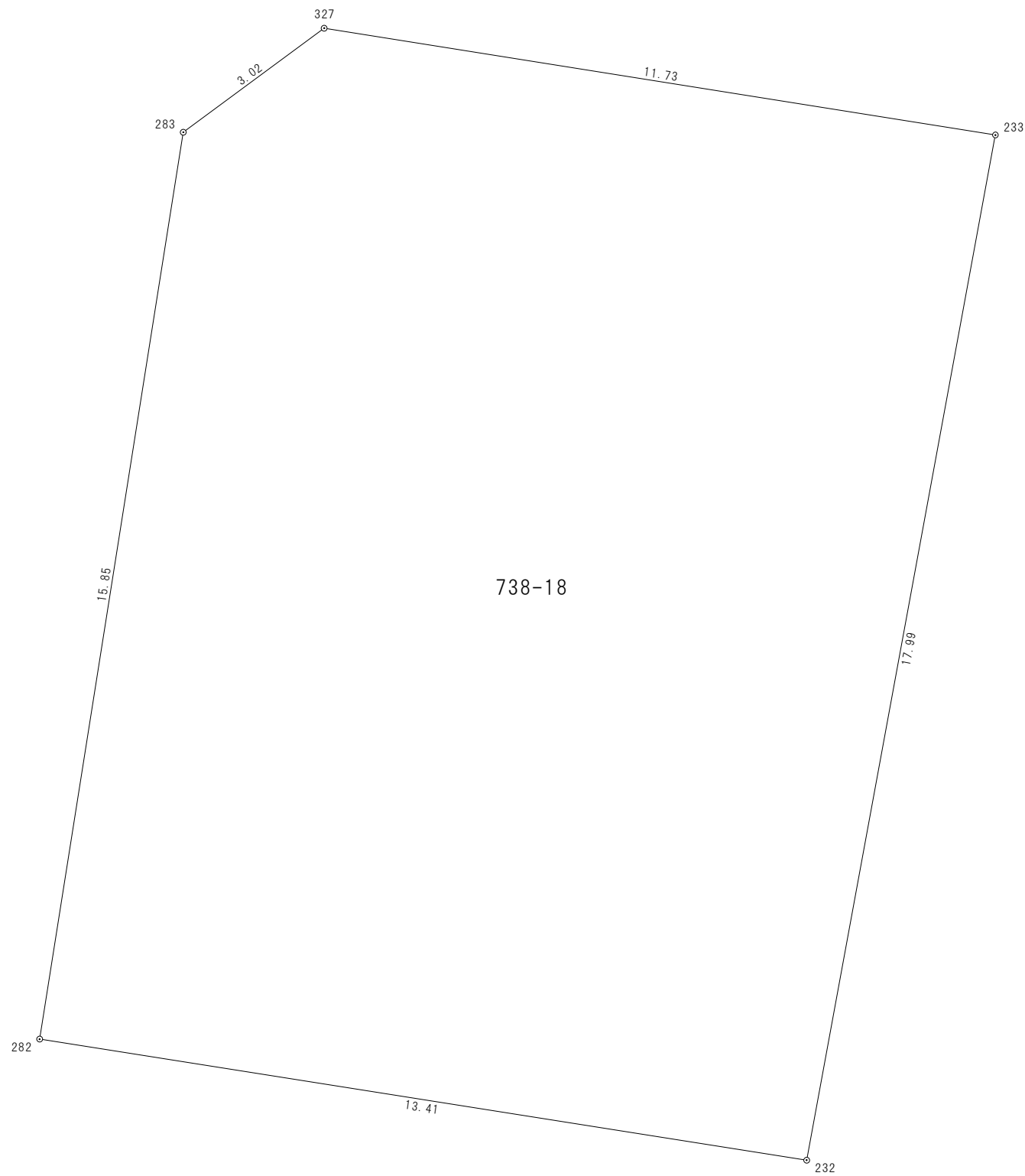
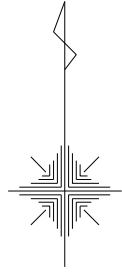


座標求積表

地番	738-17		測地系	任意座標	
測点No.	標識	Xn	Yn	辺長	点間No.
298	プレート	141565.893	54636.028	11.52	299
299	プレート	141564.098	54647.409	3.03	300
300	プレート	141565.878	54649.870	11.25	301
301	プレート	141576.991	54651.631	3.01	302
302	プレート	141579.424	54649.854	11.52	303
303	プレート	141581.220	54638.469	15.52	298
計算方法: $2F = \sum \{Y_n(X_{n+1} - X_{n-1})\}$				倍面積	415.093412
				面積	207.5467060
				地積	207.54 m <sup>2</sup>
				坪数	62.78 坪

図面名	実測図
所在	高松市川島東町字沖下
縮尺	100分の1
作成年月日	令和3年4月26日
作成者	高松市川島本町288番地1 土地家屋調査士 横井 智

※本図面は予定地積であり分筆登記完了後に確定するため、地番及び地積に変動を生じる場合があります。

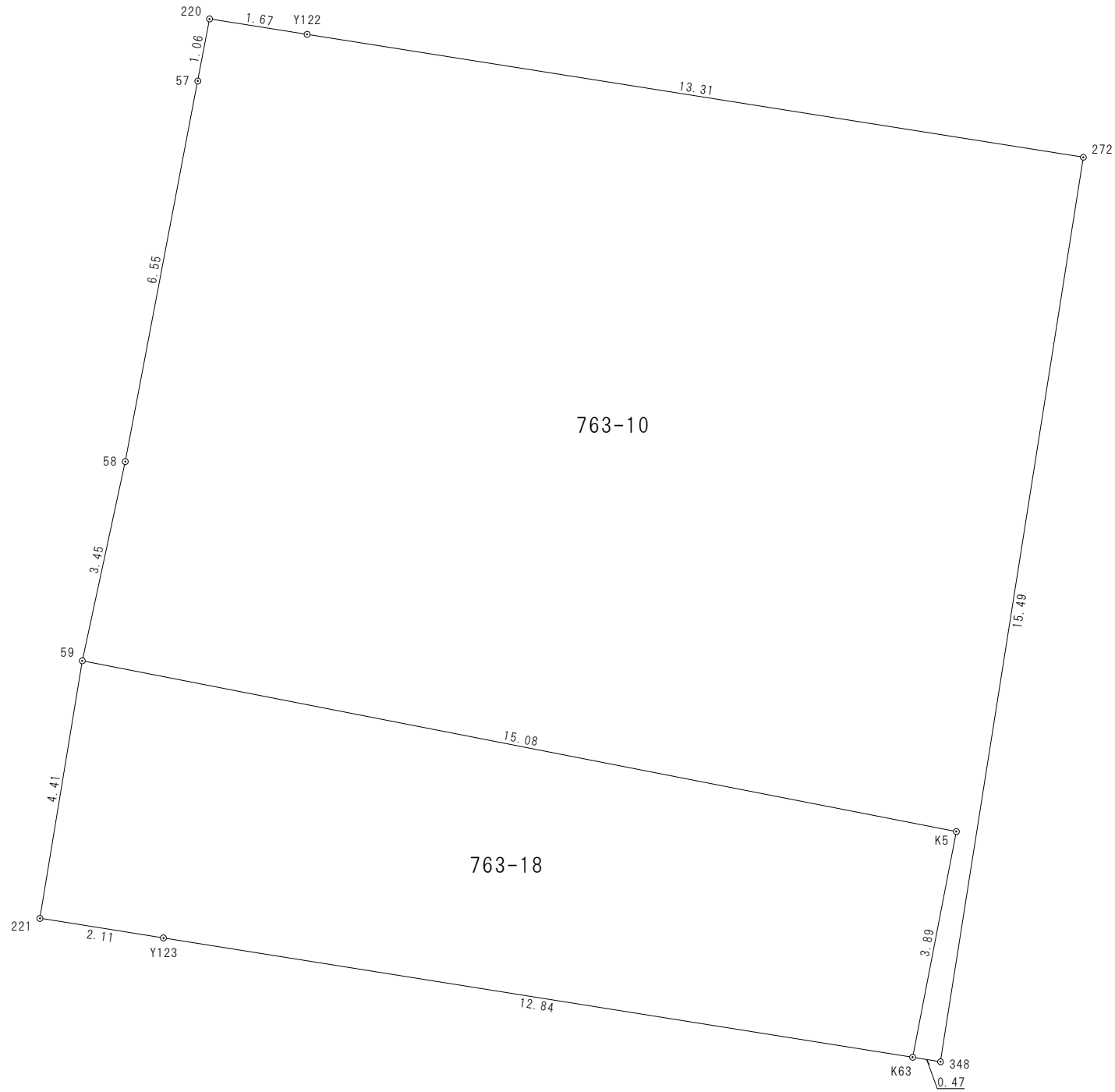
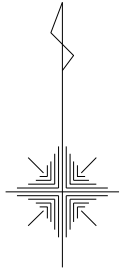


座標求積表

地番	738-18	測地系		任意座標	
測点No.	標識	Xn	Yn	辺長	点間No.
282	プレート	141560.602	54653.591	13.41	232
232	金属板	141558.513	54666.843	17.99	233
233	金属板	141576.212	54670.102	11.73	327
327	プレート	141578.056	54658.508	3.02	283
283	プレート	141576.259	54656.073	15.85	282
計算方法: $2F = \sum \{Y_n(X_{n+1} - X_{n-1})\}$		倍面積	486.448464		
		面積	243.2242320		
		地積	243.22 m <sup>2</sup>		
		坪数	73.57 坪		

図面名	実測図
所在	高松市川島東町字沖下
縮尺	100分の1
作成年月日	令和3年4月26日
作成者	高松市川島本町288番地1 土地家屋調査士 横井 智

※本図面は予定地積であり分筆登記完了後に確定するため、地番及び地積に変動を生じる場合があります。



座 標 求 積 表

地番	763-10		測地系	任意座標	
測点No.	標識	Xn	Yn	辺長	点間No.
59	金属板	141557.719	54584.980	15.08	K5
K5		141554.830	54599.782	3.89	K63
K63		141551.010	54599.043	0.47	348
348	プレート	141550.935	54599.515	15.49	272
272	プレート	141566.240	54601.934	13.31	Y122
Y122		141568.321	54588.787	1.67	220
220	プレート	141568.582	54587.136	1.06	57
57	金属板	141567.531	54586.936	6.55	58
58	金属板	141561.092	54585.709	3.45	59
計算方法: $2F = \sum \{Y_n(X_{n+1} - X_{n-1})\}$			倍面積	347.457657	
			面積	173.7288285	
			地積	173 m <sup>2</sup>	

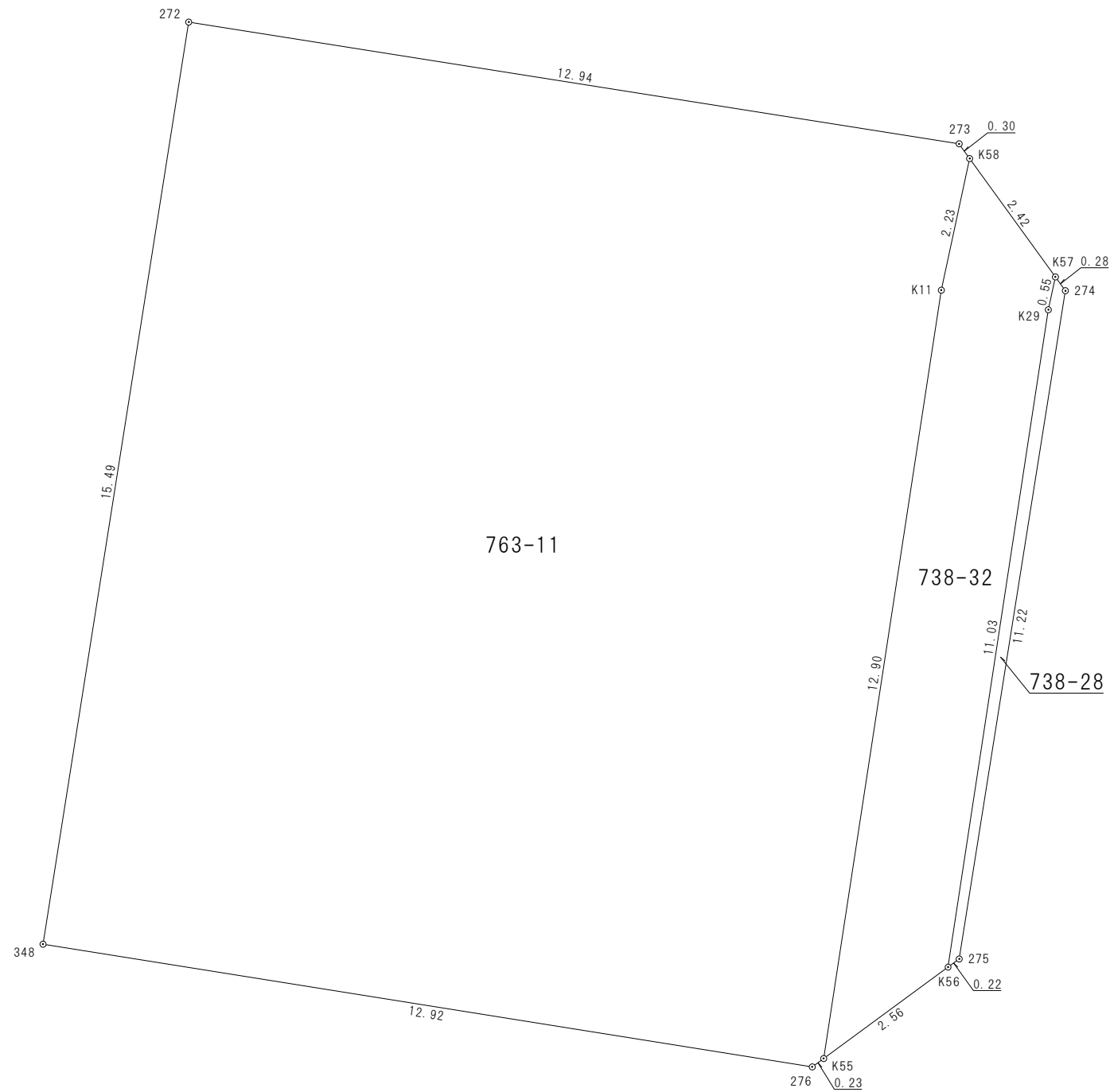
地番	763-18		測地系	任意座標	
測点No.	標識	Xn	Yn	辺長	点間No.
221	プレート	141553.360	54584.264	2.11	Y123
Y123		141553.028	54586.356	12.84	K63
K63		141551.010	54599.043	3.89	K5
K5		141554.830	54599.782	15.08	59
59	金属板	141557.719	54584.980	4.41	221
計算方法: $2F = \sum \{Y_n(X_{n+1} - X_{n-1})\}$			倍面積	124.773300	
			面積	62.3866500	
			地積	62.38 m <sup>2</sup>	

合 計 236.11 m<sup>2</sup>

坪 数 71.42 坪

図面名	実測図
所在	高松市川島東町字沖下
縮尺	100分の1
作成年月日	令和3年4月26日
作成者	高松市川島本町288番地1 土地家屋調査士 横井 智

※本図面は予定地積であり分筆登記完了後に確定するため、地番及び地積に変動を生じる場合があります。



座 標 求 積 表

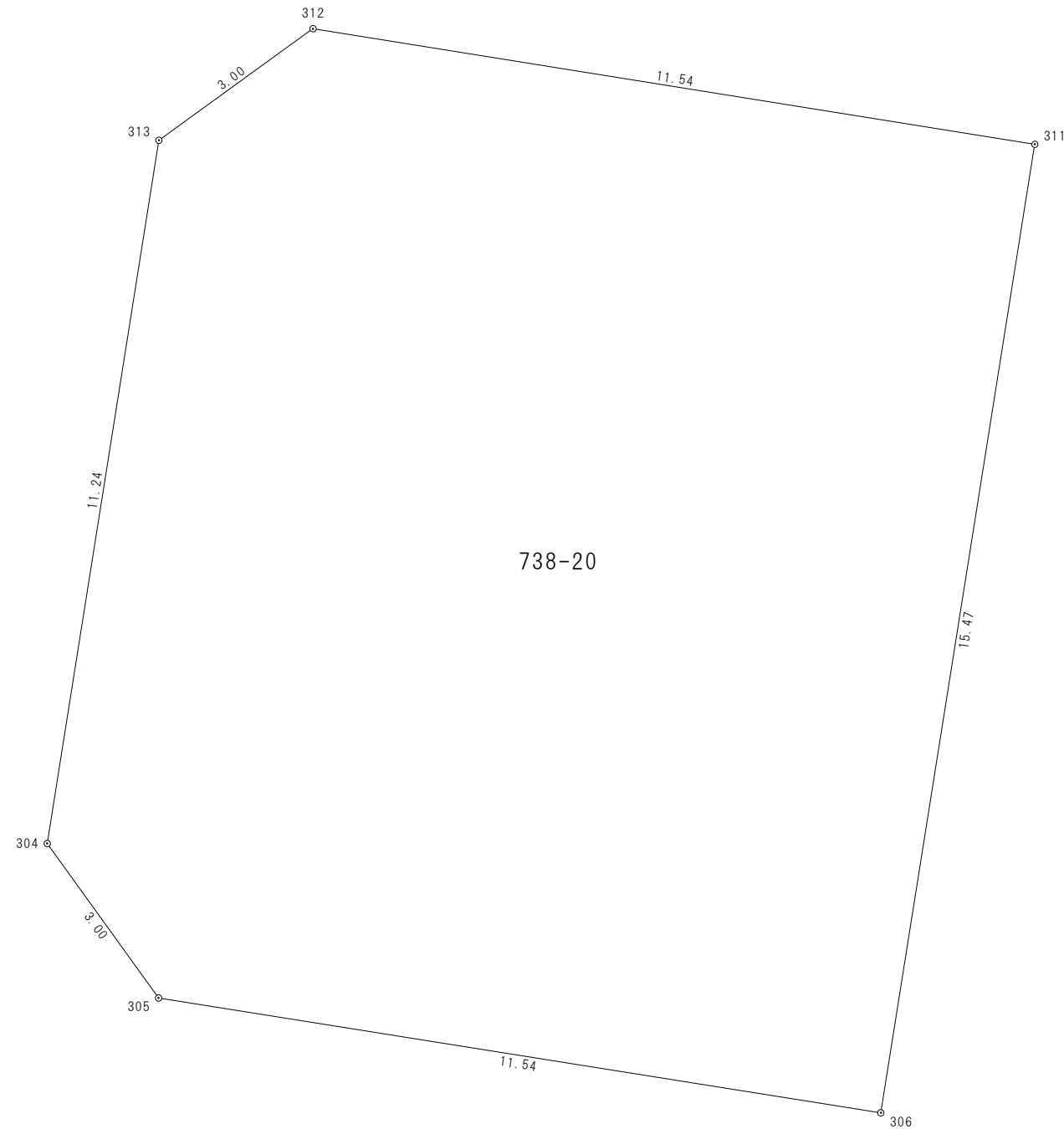
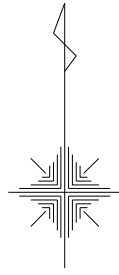
地番	738-28		測地系		任意座標	
測点No.	標識	Xn	Yn	辺長	点間No.	
K56		141550.554	54614.535	0.22	275	
275	プレート	141550.689	54614.720	11.22	274	
274	プレート	141561.779	54616.483	0.28	K57	
K57		141562.009	54616.316	0.55	K29	
K29		141561.464	54616.198	11.03	K56	
計算方法: 2F=Σ{Yn(Xn+1 - Xn-1)}			倍面積	4.517305		
			面積	2.2586525		
			地積	2.25 m <sup>2</sup>		

地番	738-32		測地系		任意座標	
測点No.	標識	Xn	Yn	辺長	点間No.	
K55		141549.037	54612.470	2.56	K56	
K56		141550.554	54614.535	11.03	K29	
K29		141561.464	54616.198	0.55	K57	
K57		141562.009	54616.316	2.42	K58	
K58		141563.974	54614.894	2.23	K11	
K11		141561.791	54614.422	12.90	K55	
計算方法: 2F=Σ{Yn(Xn+1 - Xn-1)}			倍面積	48.333999		
			面積	24.1669995		
			地積	24.16 m <sup>2</sup>		

地番	763-11		測地系		任意座標	
測点No.	標識	Xn	Yn	辺長	点間No.	
348	プレート	141550.935	54599.515	12.92	276	
276	プレート	141548.898	54612.281	0.23	K55	
K55		141549.037	54612.470	12.90	K11	
K11		141561.791	54614.422	2.23	K58	
K58		141563.974	54614.894	0.30	273	
273	プレート	141564.217	54614.718	12.94	272	
272	プレート	141566.240	54601.934	15.49	348	
計算方法: 2F=Σ{Yn(Xn+1 - Xn-1)}			倍面積	405.095100		
			面積	202.5475500		
			地積	202.54 m <sup>2</sup>		
			地積	228.97 m <sup>2</sup>		
			坪数	69.26 坪		

図面名	実測図
所在	高松市川島東町字沖下
縮尺	100分の1
作成年月日	令和3年4月26日
作成者	高松市川島本町288番地1 土地家屋調査士 横井 智

※本図面は予定地積であり分筆登記完了後に確定するため、地番及び地積に変動を生じる場合があります。

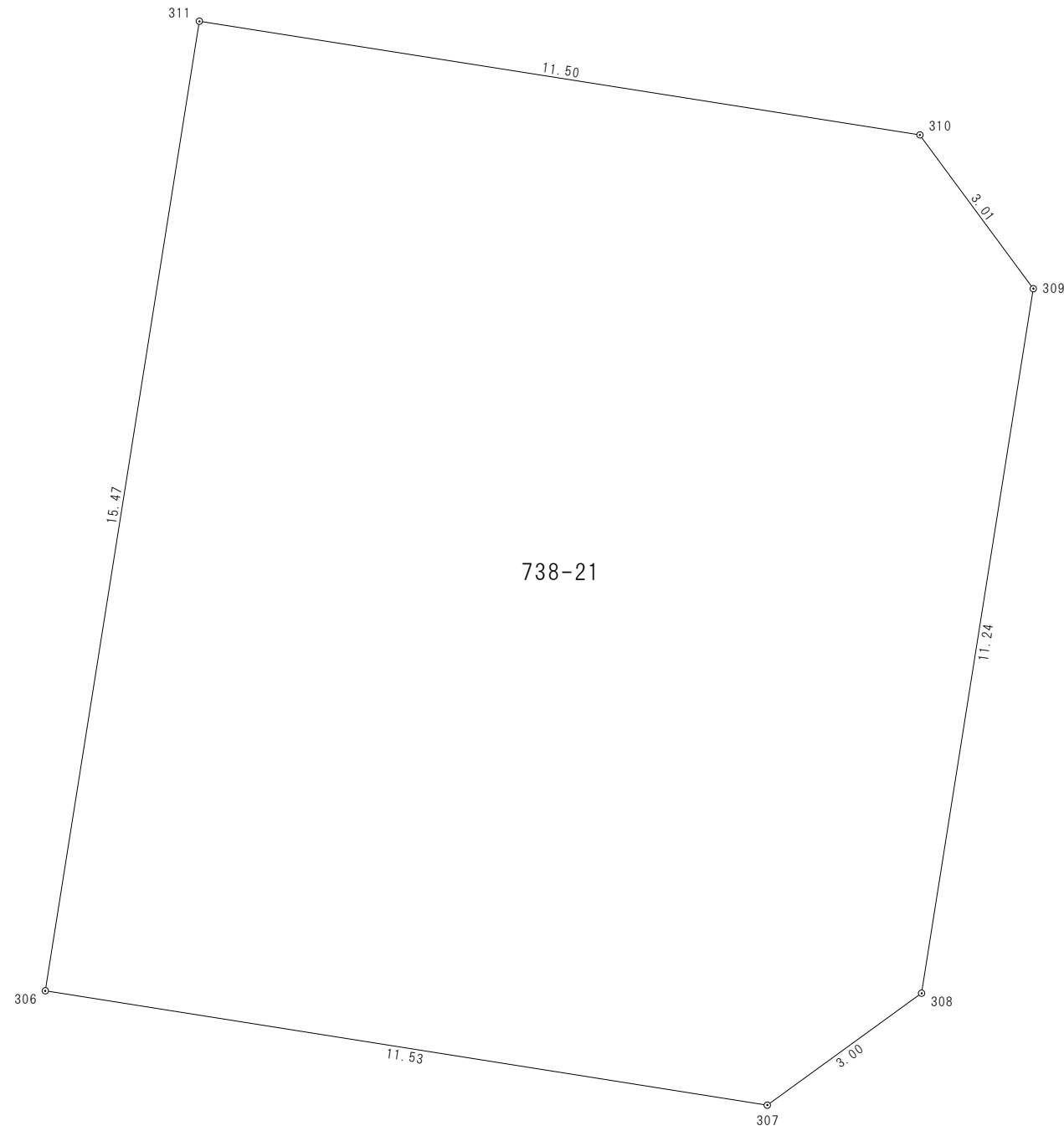
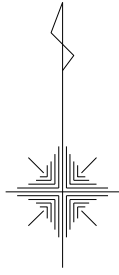


座 標 求 積 表

地番	738-20		測地系	任意座標	
測点No.	標識	Xn	Yn	辺長	点間No.
305	プレート	141547.476	54621.429	11.54	306
306	プレート	141545.662	54632.833	15.47	311
311	プレート	141560.950	54635.263	11.54	312
312	プレート	141562.775	54623.867	3.00	313
313	プレート	141561.014	54621.436	11.24	304
304	プレート	141549.913	54619.672	3.00	305
計算方法: $2F = \sum \{Y_n(X_{n+1} - X_{n-1})\}$		倍面積	414.251002		
		面積	207.1255010		
		地積	207.12 m <sup>2</sup>		
		坪数	62.65 坪		

図面名	実測図
所在	高松市川島東町字沖下
縮尺	100分の1
作成年月日	令和3年4月26日
作成者	高松市川島本町288番地1 土道家屋調査士 横井 智

※本図面は予定地積であり分筆登記完了後に確定するため、地番及び地積に変動を生じる場合があります。

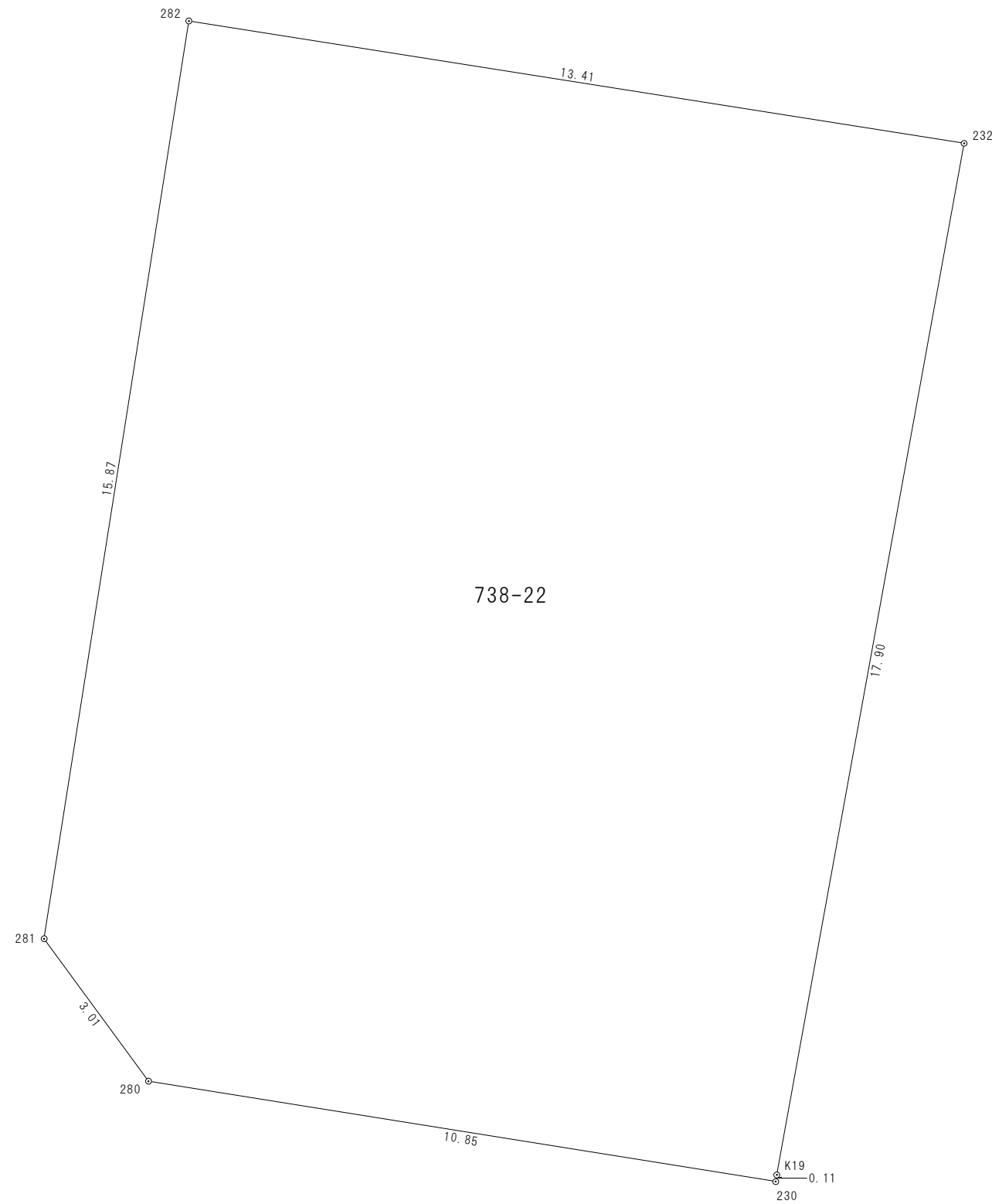


座 標 求 積 表

地番	738-21		測地系	任意座標	
測点No.	標識	Xn	Yn	辺長	点間No.
306	プレート	141545.662	54632.833	11.53	307
307	プレート	141543.860	54644.222	3.00	308
308	プレート	141545.624	54646.656	11.24	309
309	プレート	141556.734	54648.417	3.01	310
310	プレート	141559.158	54646.627	11.50	311
311	プレート	141560.950	54635.263	15.47	306
計算方法: $2F = \sum \{Y_n(X_{n+1} - X_{n-1})\}$			倍面積	413.798600	
			面積	206.8993000	
			地積	206.89 m <sup>2</sup>	
			坪数	62.58 坪	

図面名	実測図
所在	高松市川島東町字沖下
縮尺	100分の1
作成年月日	令和3年4月26日
作成者	高松市川島本町288番地1 土地家屋調査士 横井 智

※本図面は予定地積であり分筆登記完了後に確定するため、地番及び地積に変動を生じる場合があります。

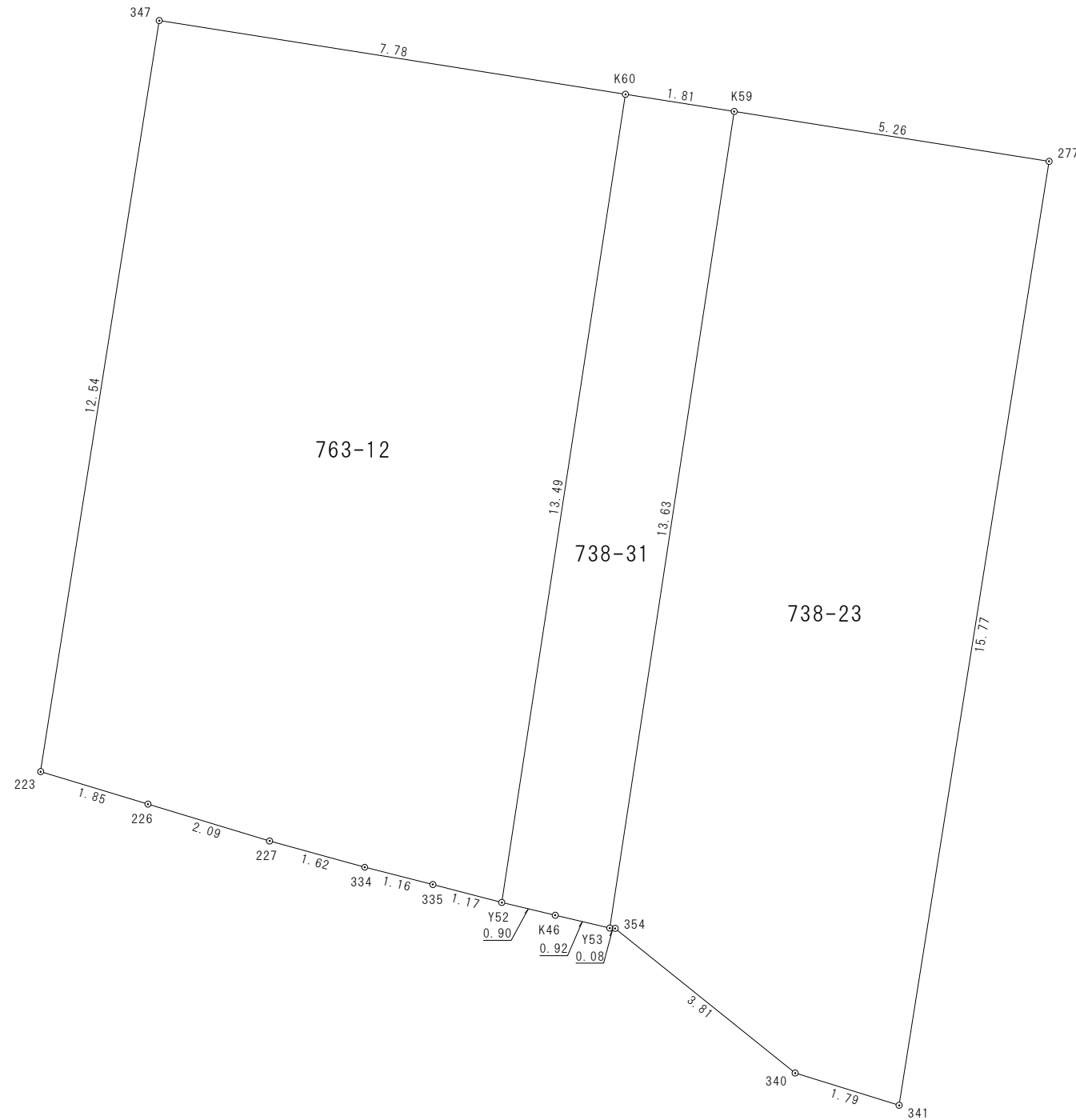


座標求積表

地番	738-22		測地系	任意座標	
測点No.	標識	Xn	Yn	辺長	点間No.
280	プレート	141542.491	54652.901	10.85	230
230	プレート	141540.778	54663.621	0.11	K19
K19	プレート	141540.892	54663.639	17.90	232
232	金属板	141558.513	54666.843	13.41	282
282	プレート	141560.602	54653.591	15.87	281
281	プレート	141544.926	54651.116	3.01	280
計算方法: $2F = \sum \{Y_n(X_{n+1} - X_{n-1})\}$			倍面積	471.047075	
			面積	235.5235375	
			地積	235.52 m <sup>2</sup>	
			坪数	71.24 坪	

図面名	実測図
所在	高松市川島東町字沖下
縮尺	100分の1
作成年月日	令和3年4月26日
作成者	高松市川島本町288番地1 土地家屋調査士 横井 智

※本図面は予定地積であり分筆登記完了後に確定するため、地番及び地積に変動を生じる場合があります。



座 標 求 積 表

地 番		738-23		測地系	任意座標
測点No.	標 識	Xn	Yn	辺 長	点間No.
Y53	金属鈹	141530.170	54611.428	0.08	354
354	金属鈹	141530.165	54611.516	3.81	340
340	金属鈹	141527.777	54614.489	1.79	341
341	プレート	141527.246	54616.204	15.77	277
277	プレート	141542.823	54618.680	5.26	K59
K59		141543.645	54613.482	13.63	Y53
計算方法: $2F = \sum \{Y_n(X_{n+1} - X_{n-1})\}$				倍 面 積	155.650339
				面 積	77.8251695
				地 積	77.82 m <sup>2</sup>

地 番		738-31		測地系	任意座標
測点No.	標 識	Xn	Yn	辺 長	点間No.
Y52	金属鈹	141530.592	54609.647	0.90	K46
K46	金属鈹	141530.383	54610.528	0.92	Y53
Y53	金属鈹	141530.170	54611.428	13.63	K59
K59		141543.645	54613.482	1.81	K60
K60		141543.928	54611.688	13.49	Y52
計算方法: $2F = \sum \{Y_n(X_{n+1} - X_{n-1})\}$				倍 面 積	49.368597
				面 積	24.6842985
				地 積	24.68 m <sup>2</sup>

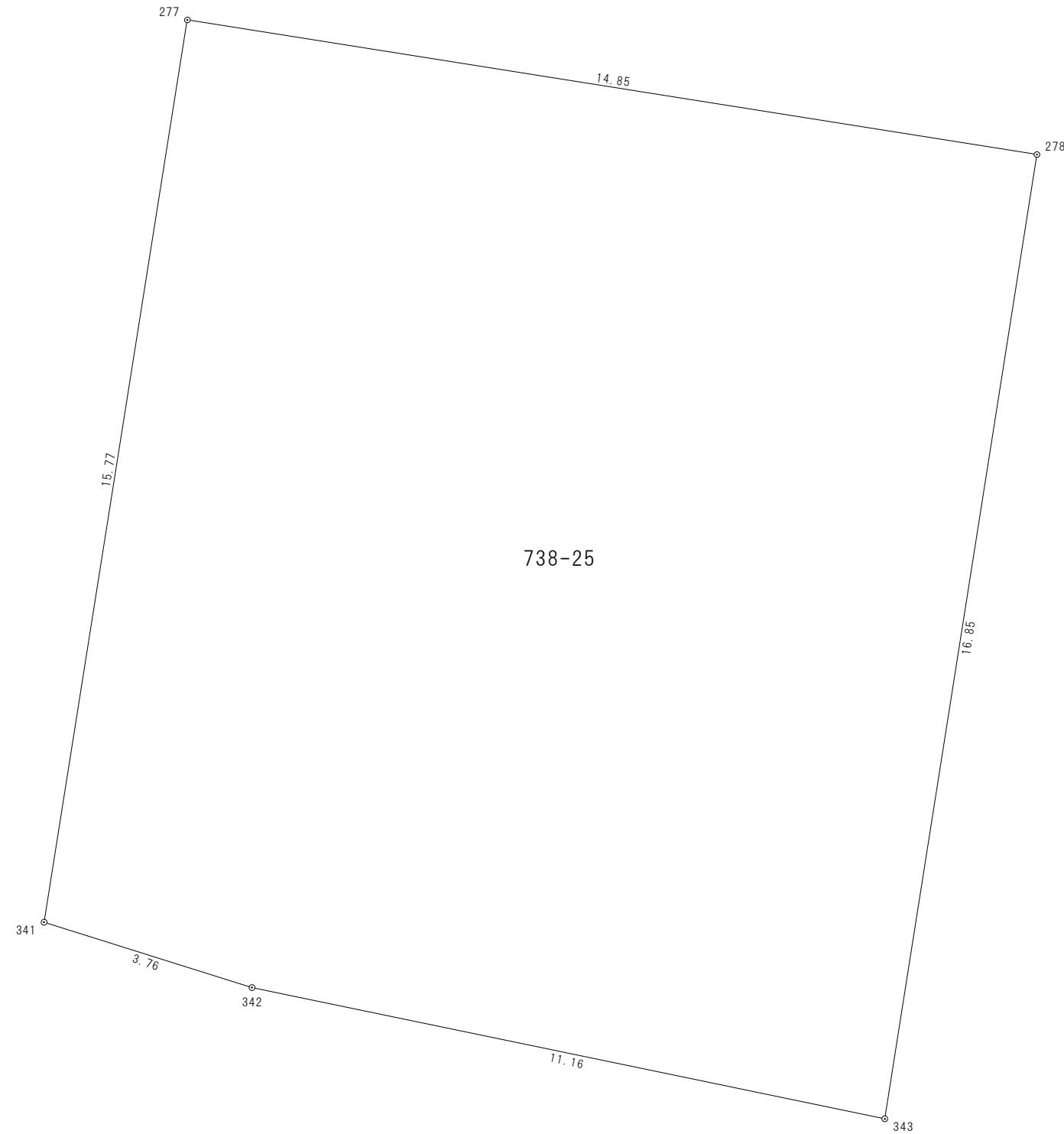
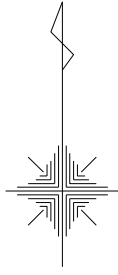
地 番		763-12		測地系	任意座標
測点No.	標 識	Xn	Yn	辺 長	点間No.
223	プレート	141532.751	54602.034	1.85	226
226	金属鈹	141532.215	54603.806	2.09	227
227	金属鈹	141531.609	54605.815	1.62	334
334	金属鈹	141531.174	54607.384	1.16	335
335	金属鈹	141530.890	54608.509	1.17	Y52
Y52	金属鈹	141530.592	54609.647	13.49	K60
K60		141543.928	54611.688	7.78	347
347	プレート	141545.145	54603.994	12.54	223
計算方法: $2F = \sum \{Y_n(X_{n+1} - X_{n-1})\}$				倍 面 積	204.271291
				面 積	102.1356455
				地 積	102.13 m <sup>2</sup>

地 積 204.64 m<sup>2</sup>  
坪 数 61.90 坪

図 面 名	実測図
所 在	高松市川島東町字沖下
縮 尺	100分の1
作成年月日	令和3年4月26日
作 成 者	高松市川島本町288番地1 土地家屋調査士 横井 智

※本図面は予定地積であり分筆登記完了後に確定するため、地番及び地積に変動を生じる場合があります。



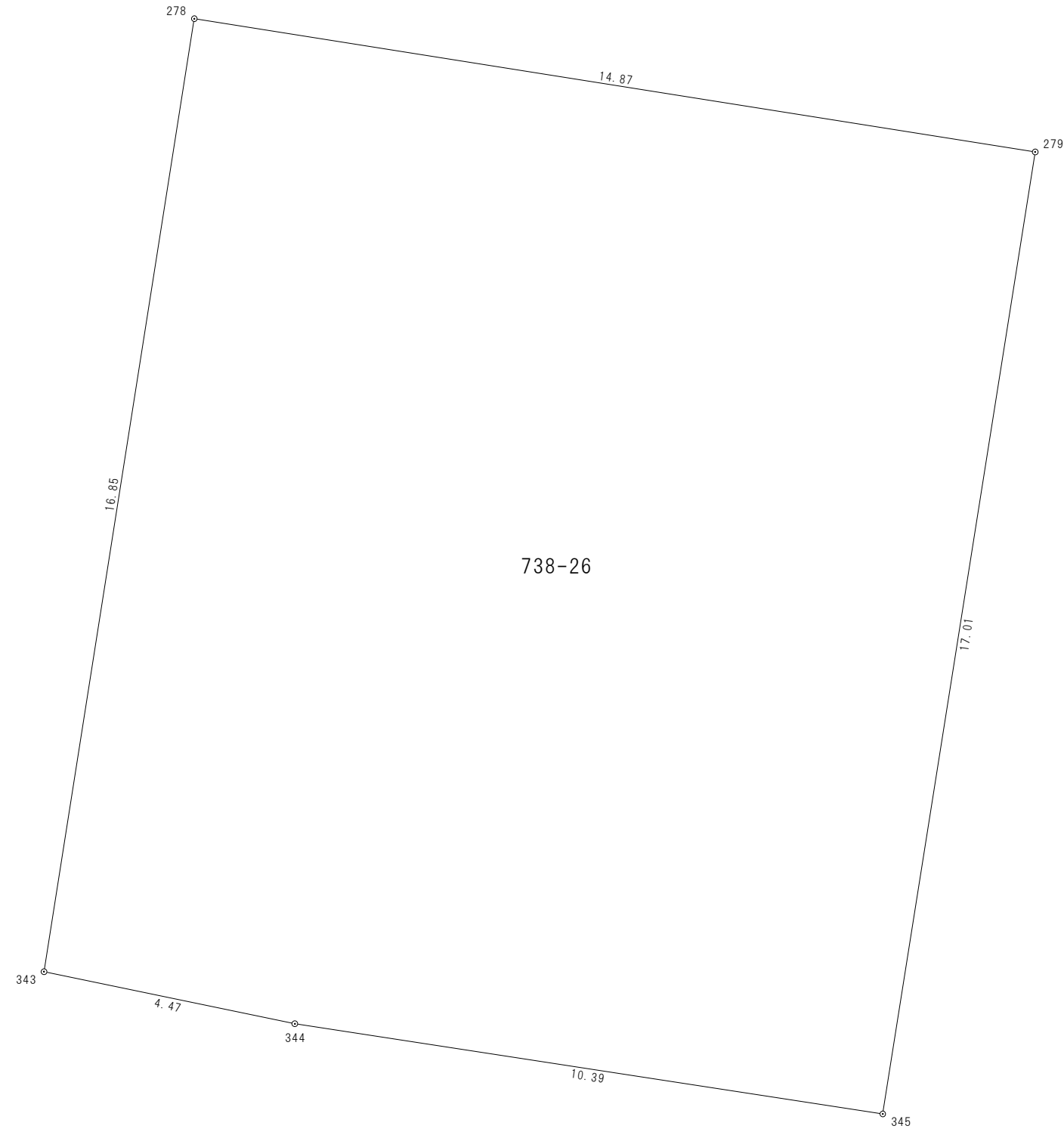
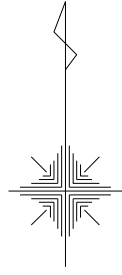


座 標 求 積 表

地番	738-25	測地系		任意座標	
測点No.	標識	Xn	Yn	辺長	点間No.
341	プレート	141527.246	54616.204	3.76	342
342	金属板	141526.119	54619.795	11.16	343
343	プレート	141523.852	54630.728	16.85	278
278	プレート	141540.499	54633.356	14.85	277
277	プレート	141542.823	54618.680	15.77	341
計算方法: $2F = \sum \{Y_n(X_{n+1} - X_{n-1})\}$		倍面積		489.243430	
		面積		244.6217150	
		地積		244.62 m <sup>2</sup>	
		坪数		73.99 坪	

図面名	実測図
所在	高松市川島東町字沖下
縮尺	100分の1
作成年月日	令和3年4月26日
作成者	高松市川島本町288番地1 土地家屋調査士 横井 智

※本図面は予定地積であり分筆登記完了後に確定するため、地番及び地積に変動を生じる場合があります。

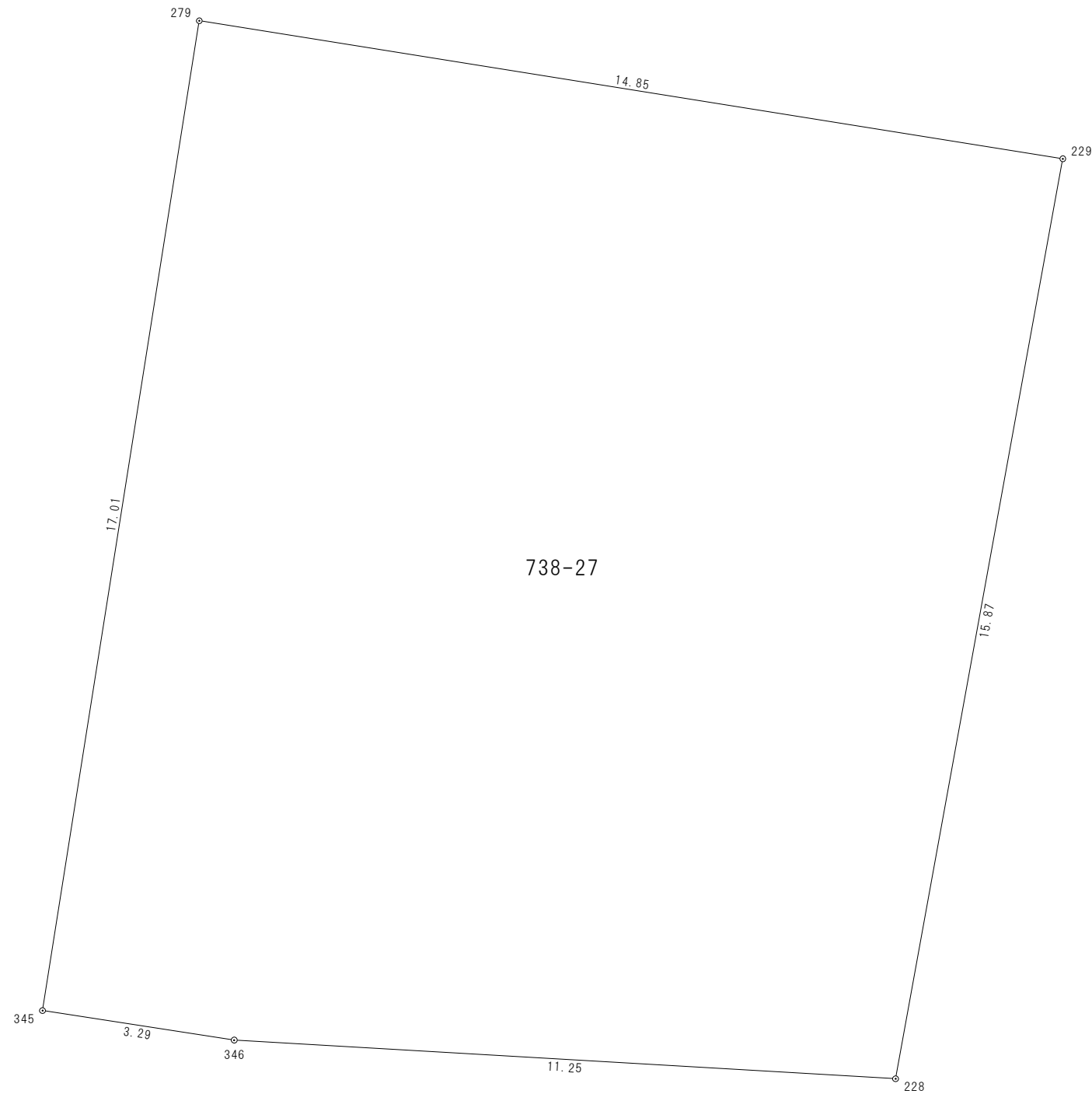
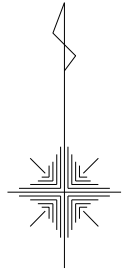


座 標 求 積 表

地番	738-26		測地系	任意座標	
測点No.	標識	Xn	Yn	辺長	点間No.
343	プレート	141523.852	54630.728	4.47	344
344	金属板	141522.943	54635.112	10.39	345
345	プレート	141521.367	54645.386	17.01	279
279	プレート	141538.172	54648.049	14.87	278
278	プレート	141540.499	54633.356	16.85	343
計算方法: $2F = \sum \{Y_n(X_{n+1} - X_{n-1})\}$		倍面積	506.084854		
		面積	253.0424270		
		地積	253.04 m <sup>2</sup>		
		坪数	76.54 坪		

図面名	実測図
所在	高松市川島東町字沖下
縮尺	100分の1
作成年月日	令和3年4月26日
作成者	高松市川島本町288番地1 土地家屋調査士 横井 智

※本図面は予定地積であり分筆登記完了後に確定するため、地番及び地積に変動を生じる場合があります。



座 標 求 積 表

地番	738-27		測地系	任意座標	
測点No.	標識	Xn	Yn	辺長	点間No.
345	プレート	141521.367	54645.386	3.29	346
346	金属板	141520.866	54648.642	11.25	228
228	プレート	141520.209	54659.880	15.87	229
229	プレート	141535.828	54662.720	14.85	279
279	プレート	141538.172	54648.049	17.01	345
計算方法: $2F = \sum \{Y_n(X_{n+1} - X_{n-1})\}$			倍面積	485.949779	
			面積	242.9748895	
			地積	242.97 m <sup>2</sup>	
			坪数	73.49 坪	

図面名	実測図
所在	高松市川島東町字沖下
縮尺	100分の1
作成年月日	令和3年4月26日
作成者	高松市川島本町288番地1 土地家屋調査士 横井 智

※本図面は予定地積であり分筆登記完了後に確定するため、地番及び地積に変動を生じる場合があります。